

Le sue confezioni sono ermetiche?

MICHAEL KALLWEIT: PRODUCT MANAGER WITT-GASESTECHNIK

Dalla WITT la qualità
certificata dei sistemi di
rilevazione perdite
per tutti i tipi di
confezioni alimentari
Keyword: HACCP

LEAK-MASTER® EASY

Sistema di rilevamento perdite ad acqua



1 Rivestimento di alta qualità in Perspex

- Visibile da ogni direzione
- Robusto e facile da pulire

2 Ugello Venturi

- Senza collegamenti elettrici
- Funzionamento ad aria compressa

3 Regolatore di pressione

- Regolazione del vuoto

4 Indicatore del livello dell'acqua

5 Drenaggio acqua

6 Coperchio bloccabile

- Prevenzione degli infortuni

7 Valvola a sfera

8 Manometro

- Controllo della depressione

9 Maniglia

OPZIONI

Il modello EASY PLUS, con l'unità di controllo elettronica. Per processi di controllo veloci e standardizzati con documentazioni ottimali.



LEAK-MASTER® EASY garantisce la rintracciabilità anche delle fughe più piccole senza l'ausilio di un gas tracciante. Il principio si basa su uno dei metodi di prova di tenuta più antichi e intuitivi: il bubble test in una vasca d'acqua. La confezione viene immersa in una camera piena d'acqua e pressata sotto quest'ultima mediante un pannello in acrilico. Con l'aiuto di aria compressa e un ugello Venturi, viene generata una depressione nello spazio d'aria sopra il livello dell'acqua. La confezione posta così nell'acqua si gonfia. Il test dura soltanto pochi secondi. In caso di perdita si formano delle bolle di aria o gas che fuoriescono dalla confezione. Ciò è particolarmente importante al fine di individuare il punto in cui un errore nel processo di confezionamento può essersi verificato, ad esempio se vi è un difetto di materiale o un problema di tenuta.

Inoltre, il LEAK-MASTER® EASY può essere utilizzato anche per altre applicazioni: è inoltre possibile controllare il confezionamento sottovuoto utilizzando un kit dedicato. Se le confezioni verranno spedite per via aerea, il LEAK-MASTER® EASY è raccomandato per la prova di simulazione di altitudine. Una confezione può anche essere testata nella camera senz'acqua per controllarne la stabilità.

Inoltre la centrale opzionale (modello EASY PLUS) accelera ed economizza i test: tramite programmi pre impostati, si ha una comoda gestione dei dati e una facile documentazione dei risultati ad ogni misura.

> VANTAGGI

- Semplice ed economica
- Localizzazione delle perdite visiva
- Processo di analisi breve (<30 sec.)
- Idoneo per tutti i tipi di confezioni morbide e rigide (alimentari, farmaceutiche, industriali e altro)
- Non necessita di gas traccia nella confezione
- Non necessita di calibrazione
- Test di rigidità delle confezioni realizzabile a secco
- Test di simulazione altitudine (trasporto aereo)
- Intuitivo e facile da usare – non necessita di personale specializzato
- Disponibile in diverse misure di camera
- Installazione e start-up semplici
- Manutenzione minima
- Rivestimento trasparente facile da pulire
- Non necessita di pompa di vuoto
- Senza collegamenti elettrici, funzionamento ad aria compressa

> OPZIONI

- Kit per le confezioni sottovuoto
- Centralina elettronica (PLUS), può essere installata anche successivamente
- Manometro calibrato
- Valvola di bloccaggio del vuoto
- Flocculant 50 per utilizzo prolungato dell'acqua

Localizzazione delle perdite – idoneo anche per le confezioni sottovuoto

LEAK-MASTER® EASY della WITT: Sistema di rilevamento perdite ad acqua – ideale per loro localizzazione. Economico e semplice.



> LEAK-MASTER® EASY SERIE 1-5

A voi la scelta: il LEAK-MASTER® EASY è disponibile in 5 differenti misure. Non siete sicuri di quale è la più idonea? Inviateci una confezione e identificheremo per voi il modello appropriato.

LEAK-MASTER® PRO

Sistema di rilevazione perdite nelle confezioni contenenti CO₂



Rilevazione non invasiva
delle perdite nelle confezioni –
altamente preciso e veloce

1 Interfaccia utente

- Touchscreen
- Inserimento dati e parametri semplice ed intuitivo
- Non necessita di calibrazione
- Non necessita di personale specializzato

2 Molteplici collegamenti ausiliari

- Contatto pulito per l'attacco di un allarme acustico (cicalino) o luminoso oppure per il blocco della confezionatrice
- Lettore codice a barre per una selezione veloce e facile dell'utilizzatore e del prodotto
- Connessione di aria compressa per la ventilazione ottimale nell'ambiente carico di CO₂

3 Visualizzazione all'interno di tutte le diverse camere di analisi

- Sicurezza raddoppiata con il controllo visivo

4 Interfaccia Ethernet (opzionale WLAN) sul retro

- Integrazione nella rete interna aziendale
- Gestione facilitata dei dati e delle analisi
- Documentazione di qualità a servizio del vs cliente

5 Igiene perfetta grazie alla facilità di pulizia

- Camera: il ventilatore può essere rimosso senza utensili
- Rivestimento: in acciaio inox, superficie liscia e antispuzzo

Il funzionamento di questo sistema di rilevazione perdite nelle confezioni alimentari confezionate in atmosfera modificata è estremamente semplice. Le confezioni alimentari in atmosfera modificata contengono CO₂ come parte integrante, appunto, dell'atmosfera protettiva – altri prodotti producono da se CO₂. Il LEAK-MASTER® PRO usa la CO₂ come gas tracciante. In questo modo le confezioni possono essere controllate subito dopo il processo di imballaggio. Un vuoto impostabile viene prodotto all'interno della camera. Con conseguente differenze di pressione tra il pacchetto testato e la camera di prova, la CO₂ fuoriesce attraverso piccole perdite. In questo modo il sensore ad alta sensibilità reagisce e rileva anche le perdite più piccole. Con questo metodo si assicura quindi che il prodotto non si danneggi e rimanga secco dopo il test. Il LEAK-MASTER® PRO gestisce l'analisi di fino a 1.200 diversi tipi di prodotti abbinati al loro nome, password e codice a barre con fino a 60 operatori rintracciabili. Il test è indipendente e può essere facilmente ripetuto.

La selezione dei prodotti e delle funzioni della macchina avvengono tramite touch-screen o tramite un lettore codice a barre (opzionale). Il sistema di qualità LEAK-MASTER® PRO, conforme a tutte le specifiche del concetto HACCP, controlla la presenza di perdite nelle confezioni alimentari così da evitare in seguito problemi di qualità. Con un software di controllo, sviluppato da WITT tutta la documentazione può essere integrata nel sistema generale di controllo qualità. I dati rilevati comprensivi di dettagli prodotto, ora, data di analisi e nome dell'operatore, possono essere quindi trasmessi in modalità MS-Excel.

Per il trasferimento dati la WITT offre inoltre la soluzione via Ethernet, standard industriale. Attraverso questa interfaccia il LEAK-MASTER® PRO può essere collegato alla rete interna dell'azienda – a richiesta anche con connessione wireless, WLAN.

> VANTAGGI

- Rintraccia anche le fughe più piccole
- Test rapido con sensore CO₂ altamente sensibile e ultra-veloce
- Non c'è più bisogno del costoso elio
- Per confezioni rigide e morbide
- Uso intuitivo
- Non necessita di calibrazione
- Non necessita di personale qualificato
- Rivestimento in acciaio inox
- Camere interne disponibili in diverse grandezze
- Per controlli a campione di:
 - Singole confezioni
 - Scatole
 - Scatole formato E2

> OPZIONI

- Lettore codice a barre
- WLAN
- Connessione aria compressa di lavaggio

Il LEAK-MASTER® PRO della WITT: Rilevazione di perdite nelle confezioni contenenti CO₂. Non invasivo, veloce e preciso.

> INTERFACCIA UTENTE

Touchscreen

- LC-display 5,7"
- 256 colori
- Risoluzione: 320 x 240 pixel
- Elementi grafici

Gestione tramite codice a barre

- Selezione semplice dell'operatore
- Selezione veloce del prodotto

Gestione dati

- Fino a 1.200 prodotti
- Protezione tramite password

Menu

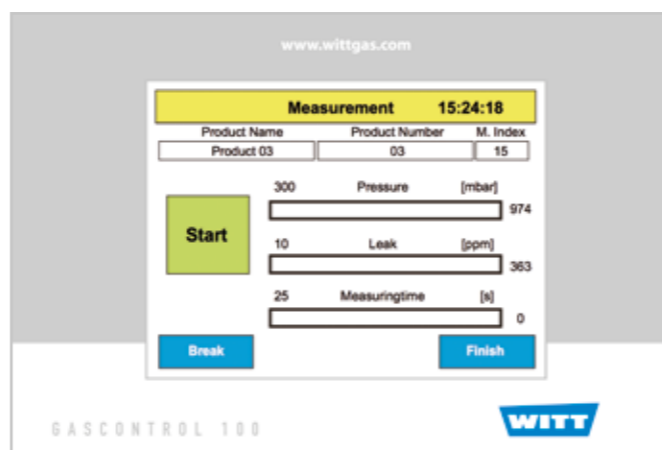
- Multi-lingue
- Uso intuitivo

Gestione operatore

- Protezione tramite password
- Fino a 60 diversi operatori

Memoria dati

- Dettagli del prodotto (nome, numerazione, codice a barre)
- Tempo di analisi
- Risultato
- Data e ora
- Nome dell'operatore
- Charge



> GAS CONTROL CENTER SOFTWARE PER LA GESTIONE DEI DATI

Gestione prodotti e operatori

- Inserimento parametri (prodotto e operatore)
- Gestione file (compatibile MS Excel)

Gestione dei dati di misurazione

- Automatico (periodicamente) o manuale
- Trasmissione dati a MS Excel

Multi-connessione

- Possibilità di intercambio dati fra più LEAK-MASTER®



LEAK-MASTER® MAPMAX

Sistema in linea per la rilevazione di perdite nelle confezioni contenenti CO₂



- 1 Rivestimento in acciaio inox**
 - Superficie anti-spruzzo
 - Igiene assicurata
- 2 Interfaccia operatore**
 - Touchscreen
 - Inserimento dati e parametri intuitivo
 - Non necessita di personale qualificato
- 3 Blocco di emergenza**
- 4 Due nastri trasportatori sincronizzati**
 - Per porre la confezione nella camera di analisi e per trasportarla poi ai sistemi successivi
- 5 Segnale di allarme**
- 6 Camera di misurazione**
- 7 Interfaccia Ethernet (opzionale WLAN)**
 - Integrazione nella rete aziendale
 - Comodo sistema di gestione ed analisi dati
 - Documentazione di qualità, orientata al cliente
- 8 Molteplici collegamenti**
 - Contatto pulito per l'attacco di un allarme acustico (cicalino) o luminoso oppure per il blocco della confezionatrice
 - Contatto digitale per il controllo del numero di cicli e dell'impianto esterno di espulsione

Il LEAK-MASTER® MAPMAX è in grado di trovare anche le più piccole perdite in modo non-distruttivo, usando il gas CO₂ come gas tracciante – un metodo di test al 100%, collegato direttamente al sistema di confezionamento. In questo modo non una singola confezione difettosa potrà arrivare nelle mani dei vs clienti. Il LEAK-MASTER® MAPMAX invia la confezione o la scatola intera nella camera di misurazione. Viene creato un vuoto (prima prestabilito) che causa una differenza di pressione fra quella contenuta nella confezione e quella nella camera. In caso di perdite anche minime, la CO₂ fuoriesce dalla confezione e va ad aumentare la concentrazione di CO₂ all'interno della camera. Il sensore di CO₂ registrerà tale anomalia permettendo quindi la tracciabilità di fughe anche minime. Il sensore permette una risoluzione di 1 ppm. Dopo ogni ciclo di analisi la camera viene ventilata e la confezione viene consegnata al processo successivo. Se è stata rintracciata una perdita, diversi contatti puliti sono disponibili per il collegamento ad eventuali allarmi acustici / luminosi o a dispositivo di espulsione per scarto delle confezioni non conformi. I fattori più importanti per l'ottimizzazione dei test sono: la concentrazione di CO₂ nella confezione, la dimensione della perdita e della camera di misurazione e le condizioni ambientali.

- **VANTAGGI**
- Controllo perdite e di perfetta sigillatura delle confezioni non invasivo. Idoneo sia per singole confezioni rigide o morbide e per scatole intere
 - Annullamento dei costi di merce resa: protezione al 100 % a difesa del vs marchio e della vs reputazione
 - Funziona come il LEAK-MASTER® PRO – ma in maniera completamente automatica
 - Installazione direttamente a valle della linea confezionatrice
 - Processo veloce: fino a 15 battute al minuto
 - Idoneo per tutte le confezioni contenenti CO₂
 - Sensore di CO₂ veloce e ultra sensibile
 - Non necessita del costoso elio
 - Due macchine standard disponibile in sei diverse misure per le esigenze più diverse, a richiesta anche in versione personalizzata
- **OPZIONI**
- Diversi tipi di espulsori assemblati sul nastro trasportatore
 - Lettore codice a barre
 - WLAN

Per una sicurezza totale – fino a 15 battute al minuto

Il LEAK-MASTER® MAPMAX della WITT: Sistema Inline per la rilevazione delle perdite in confezioni alimentari basato sulla rintracciabilità di CO₂, fino a 15 battute al minuto. Unico al mondo!

➤ **INTERFACCIA UTENTE**

- | | |
|---|---|
| Menu | Memoria dati |
| <ul style="list-style-type: none">• Multi-lingue• Uso intuitivo | <ul style="list-style-type: none">• Dettagli del prodotto (nome, numerazione, codice a barre)• Tempo di analisi• Risultato• Data e ora• Nome dell'operatore |
| Gestione operatore | |
| <ul style="list-style-type: none">• Protezione tramite password• Fino a 60 diversi operatori | |



LA NOSTRA GAMMA DI PRODOTTI

APPARECCHIATURE PER IL CONTROLLO DEI GAS

Miscelatori
Sistemi di misurazione dei gas
Analizzatori
Rilevatori di perdite
Serbatoi gas
Ingegneria per sistemi personalizzati

APPARECCHIATURE DI SICUREZZA DEI GAS

Antiritorno di fiamma
Valvole di non ritorno
Innesti rapidi
Valvole di sicurezza
Dispositivi in acciaio inox
Filtri gas
Regolatori di pressione
Accessori per cannelli
Valvole a sfera
Avvolgitori automatici
Apparecchiature per test
Accessori
Apparecchiature di sicurezza personalizzate

WITT-Gasetechnik GmbH & Co KG

Salinger Feld 4-8
58454 Witten
Postfach 2550
58415 Witten
Deutschland
Tel. +49 (0)2302 8901-0
Fax +49 (0)2302 8901-3
www.wittgas.com
witt@wittgas.com

GUSTUS & PARTNER GmbH

Installation – Service – Wartung
Alt Salbke 6-10, Geb. 59
39122 Magdeburg
Deutschland
Tel. +49 (0)391 4015246
Fax +49 (0)391 4013296
gustus@wittgas.com

WITT Tecnología de Gas, S.L.

C/Simón Cabarga N° 2a – Bajo
39005 Santander
España
Tel. +34 942 835142
Fax +34 942 835143
witt-espana@wittgas.com

WITT FRANCE S.A.R.L.

131 Voie de Compiègne
91390 Morsang sur Orge
France
Tel. +33 (0)160 151779
Fax +33 (0)160 154782
witt-france@wittgas.com

WITT Gas Techniques Ltd.

212, Europa Boulevard Westbrook
Warrington, WA5 7TN
Great Britain
Tel. +44 (0)1925 234466
Fax +44 (0)1925 230055
witt-uk@wittgas.com

WITT GAS INDIA PVT.LTD.

855/N, Upen Banerjee Road
Kolkata 700060
West Bengal
India
Tel. +91 9831319810
witt-india@wittgas.com

WITT ITALIA Srl.

Via Giovanni XXIII, 18
24030 Solza (BG)
Italia
Tel. +39 035 4933273
Fax +39 035 4948098
witt-italia@wittgas.com

WITT POLSKA Sp. z o. o.

ul. Legnicka 55/UAS
54-203 Wrocław
Polska
Tel. +48 (0)7135 22856
Fax +48 (0)7135 13113
witt-polska@wittgas.com

WITT Gas Controls LP

380 Winkler Drive, Suite 200
Alpharetta, GA 30004
USA
Tel. +1 770 664 4447
Fax +1 770 664 4448
witt-usa@wittgas.com