

## CZY TWOJE OPAKOWANIE JEST NA PEWNO SZCZELNE?

IZABELA BOGUŃ-GOŁĘBCZYK, MANAGER PRODUKTU – WITT POLSKA SP. Z O. O.

Wykorzystajcie  
certyfikowane systemy  
sprawdzania szczelności  
opakowań z firmy WITT  
Hasło: HACCP

# LEAK-MASTER® EASY

Kontrola szczelności poprzez test bąbelkowy

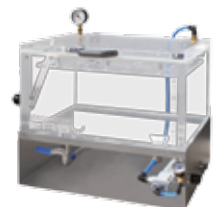


- 1 Obudowa pleksi wysokiej jakości**
  - widoczne ze wszystkich stron
  - trwała i łatwa w pielęgnacji
- 2 Dysza Venturi**
  - brak zasilania elektrycznego
  - zasilanie sprężonym powietrzem
- 3 Reduktor ciśnienia**
  - Ustawienie ciśnienia powietrza
- 4 Wskaźnik poziomu wody**
- 5 Otwór spustowy wody**
  - szybka wymiana wody
- 6 pokrywa**
  - Bezpieczna
- 7 Zawór kulowy**
- 8 Manometr**
  - kontrola poziomu próżni
- 9 Uchwyty**
  - łatwe otwieranie i zamykanie pokrywy

## OPCJONALNIE

EASY+, elektroniczna jednostka sterująca do Leak Master EASY®. Do przyspieszenia i ustandaryzowania procesu kontroli oraz optymalizacji zarządzania dokumentacją jakościową.

Lokalizacja nieszczelności –  
Również do opakowań próżniowych



### › MODELLREIHE LEAK-MASTER® EASY 1-5

Musisz wybrać: urządzenie LEAK-MASTER EASY jest dostępne z 5 różnymi rozmiarami komór. Nie jesteś pewny który rozmiar komory wybrać? Po prostu wyślij do nas swoje opakowanie, a my dobierzemy najlepszą wersję urządzenia dla Twojej aplikacji.

Leak Master EASY® eASY umożliwia przeprowadzanie kontroli szczelności opakowań bez używania gazu markującego. Zasada pomiaru oparta jest na jednym z najstarszych i najbardziej intuicyjnym sposobie wykrywania nieszczelności: teście bąbelkowym w kąpeli wodnej. Opakowanie umieszcza się w komorze wypełnionej wodą i zanurza poniżej lustra wody poprzez akrylową płytę dociskającą. Dzięki sprężonemu powietrzu i dyszy Venturiego wytwarzana jest próżnia w przestrzeni nad poziomem wody. w efekcie wytworzonego podciśnienia znajdujące się w wodzie opakowanie pęcznieje. Czas testowania trwa zaledwie kilka sekund. Jeśli opakowanie jest nieszczelne, to w miejscu nieszczelności widoczne są wydostające się z opakowania pęcherzyki procesu pakowania może pojawić się błąd, np. problem z folią lub nieszczelność szwów.

Ponadto, Leak-Master® Easy może być wykorzystywany do innych zastosowań: takich jak sprawdzanie szczelności opakowań próżniowych poprzez użycie specjalnego zestawu. Jeśli pakowane produkty wysyłane są drogą lotniczą, Leak-Master® Easy jest użyteczny do badania symulacji wysokości.

Dla ułatwienia sprawdzania stabilności opakowania, zapakowany produkt może też być sprawdzany w komorze suchej.

Ponadto dodatkowa opcja elektronicznej jednostki sterującej Easy+ przyspiesza i polepsza pod względem ekonomicznym proces kontroli poprzez ustalone programy pomiarowe oraz wygodne i łatwe zarządzanie danymi pomiarowymi.

#### › ZALETY

- proste i opłacalne
- Oględziny umożliwiają lokalizację nieszczelności
- krótki czas trwania testu (< 30 sek.)
- do sprawdzania opakowań wykonanych z różnych materiałów
- dla opakowań z atmosferą ochronną i bez niej
- niekonieczna kalibracja
- możliwość przeprowadzania kontroli w komorze nienapełnionej wodą
- Badanie symulacji wysokości (transport lotniczy)
- prosta intuicyjna obsługa bez konieczności zatrudniania wysoko wykwalifikowanego personelu
- różne wymiary komór testujących
- łatwa instalacja i uruchomienie
- niskie koszty eksploatacyjne
- akrylowa obudowa ułatwia codzienną pielęgnację
- bez potrzeby stosowania pompy próżniowej
- bez zasilania elektrycznego, zasilanie sprężonym powietrzem

#### › OPCJONALNE WYPOSAŻENIE

- Adapter do badań opakowań próżniowych
- EASY+, elektroniczna jednostka sterująca może być także doinstalowana dodatkowo
- manometr o dużej klasie dokładności
- zawór utrzymujący próżnię
- środek chemiczny Flocculant 50 do wydłużania czasu przydatności wody

**LEAK-MASTER® EASY z firmy WITT: Test bąbelkowy – idealny do lokalizowania wycieku. Tanie i łatwe w użyciu urządzenie.**



# LEAK-MASTER® PRO

Sprawdzanie szczelności opakowań bazujące na detekcji CO<sub>2</sub>



**Nieniszcząca kontrola  
szczelności – bardzo dokładny  
i szybki**

## 1 Interfejs użytkownika

- ekran dotykowy
- intuicyjne wprowadzanie danych oraz parametrów procesowych
- brak konieczności kalibracji
- łatwe przyswojenie obsługi

## 2 Wiele opcji połączeń na tylnej ścianie urządzenia

- zestyk bez napięciowy do podłączenia buczka sygnalizacyjnego, lampy błyskowej lub połączenia z maszyną pakującą
- przyłącze skanera kodów kreskowych umożliwiające przyłączenie czytnika w celu szybkiego komunikowania z wcześniej zdefiniowaną bazą danych
- przyłącze do sprężonego powietrza ułatwiające optymalną wentylację komory pomiarowej z pozostałości CO<sub>2</sub>

## 3 Wzierniki w każdej komorze

- podwójne bezpieczeństwo poprzez równoczesną kontrolę wzrokową

## 4 Przyłącze Ethernet (opcjonalnie WLAN) na tylnej ścianie urządzenia

- połączenie z siecią zakładową
- wygodne przetwarzanie i analizowanie danych pomiarowych
- możliwość generowania zorientowanej na potrzeby użytkownika dokumentacji kontrolnej

## 5 Optymalna higiena

- komora: moduł wentylacyjny możliwy do zdemontowania bez używania jakichkolwiek narzędzi
- obudowa: bryzgoszczelna gładka powierzchnia ze stali nierdzewnej

## > DOPŁATA

### Ekran dotykowy

- wyświetlacz ciekłokrystaliczny 5,7"
- 256 kolorów
- rozdzielczość: 320 x 240 piksele
- elementy graficzne

### Zarządzanie

#### kodami kreskowymi

- prosty wybór użytkownika
- szybka zmiana produktu

### Zarządzanie produktami

- bufor dla 1.200 produktów
- ochrona hasłem

### Menu

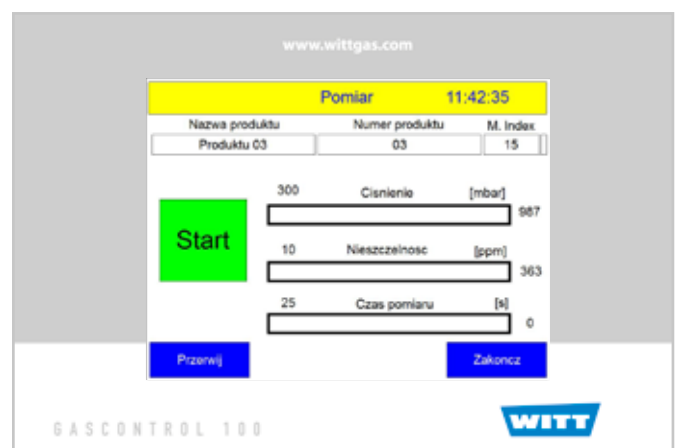
- wielojęzyczne
- intuicyjna obsługa

### Zarządzanie użytkownikami

- ochrona hasłem
- bufor dla 60 użytkowników

### Archiwizowanie danych pomiarowych

- informacje o produkcie (nazwa, indeks, kod kreskowy)
- czas pomiaru
- wynik pomiaru
- data i godzina
- nazwisko kontrolera



Działanie tego przewidzianego do sprawdzania szczelności zapakowanych w atmosferze ochronnej opakowań urządzenia jest prosta i bardzo efektywna. Używana do pakowania atmosfera ochronna w większości przypadków zawiera dwutlenek węgla, w innych zaś zapakowane produkty go wydzielają. Leak Master EASY® Pro wykorzystuje ten dwutlenek węgla jako gaz markujący. Dzięki temu możliwe jest kontrolowanie procesu pakowania bezpośrednio przy maszynie pakującej. Ustawialna próżnia jest wytwarzana wewnątrz komory. W wyniku różnicy ciśnień pomiędzy badanym opakowaniem, a ciśnieniem wewnątrz komory pomiarowej CO<sub>2</sub> wydostaje się z opakowania nawet przez najmniejsze nieszczelności przez co poziom stężenia CO<sub>2</sub> w komorze rośnie. Wysoce wrażliwy sensor reaguje na wykrycie nawet najmniejszej nieszczelności. Badanie to nie niszczy opakowań, a tym samym sprawdzone opakowania pozostają suche i nieuszkodzone. Procesor urządzenia Leak Master EASY® Pro zarządza zdefiniowaną wewnętrzną bazą danych zawierającą do 1.200 nazw produktów z ich kodami kreskowymi, 60 nazwiskami kontrolerów, hasłami dostępu i ich numerami identyfikacyjnymi. Test jest niezależny od operatora oraz można go łatwo powtórzyć. Wybór sprawdzanego produktu i osoby kontrolującej odbywa się z menu urządzenia wyświetlanego na ekranie dotykowym lub opcjonalnie z wykorzystaniem czytnika kodów kreskowych i odpowiedniego wyboru ze zdefiniowanej wcześniej bazy danych.

Detektor nieszczelności Leak Master EASY® Pro sprawdza szczelność opakowań aby uniknąć ryzyka związanego z nieprawidłowo zapakowanym produktem i dzięki temu koncepcja systemu HACCP zostaje zachowana. Archiwizowana dokumentacja pomiarowa oże być przy wykorzystaniu specjalnego oprogramowania importowana do zakładowego działu kontroli jakości. Dane pomiarowe takie jak wynik badania z podaniem daty i godziny jego wykonania, nazwisko osoby kontrolującej mogą dodatkowo być wyeksportowane do programu Ms-excel®.

Do transferu wyników pomiarowych WITT wykorzystał transmisję via ethernet. standard ten umożliwia bezproblemowe włączenie urządzenia w wewnątrzzakładową magistralę wymiany danych. Na specjalne zamówienie dostępny jest standard bezprzewodowy wLAN.

#### › ZALETY

- proste i opłacalne
- oględziny umożliwiają lokalizację nieszczelności
- krótki czas trwania testu (< 30 sek.)
- do sprawdzania opakowań wykonanych z różnych materiałów
- dla opakowań z atmosferą ochronną i bez niej
- niekonieczna kalibracja
- możliwość przeprowadzania kontroli w komorze nienapełnionej wodą
- Badanie symulacji wysokości (transport lotniczy)
- prosta intuicyjna obsługa bez konieczności zatrudniania wysoko wykwalifikowanego personelu
- różne wymiary komór testujących
- łatwa instalacja i uruchomienie
- niskie koszty eksploatacyjne
- akrylowa obudowa ułatwia codzienną pielęgnację
- bez potrzeby stosowania pompy próżniowej
- bez zasilania elektrycznego, zasilanie sprężonym powietrzem

#### › OPCJONALNE WYPOSAŻENIE

- adapter do badań opakowań próżniowych
- EASY+, elektroniczna jednostka sterująca może być także doinstalowana dodatkowo
- przyłącze powietrza do przepłukiwania.

## LEAK-MASTER® EASY z firmy WITT: Test bąbelkowy – idealny do lokalizowania wycieku. Tanie i łatwe w użyciu urządzenie.

#### › OPROGRAMOWANIE GAS CONTROL CENTER

##### Baza produktów i użytkowników

- parametry procesowe (produkty i użytkownicy)
- zarządzanie plikami (kompatybilność z MS Excel®)

##### Archiwizacja danych pomiarowych

- automatyczna (cykliczna) lub na polecenie
- import danych do MS Excel® do dalszej diagnozy

##### Współpraca z kilkoma urządzeniami

- możliwy przemienny transfer danych z kilkoma urządzeniami LEAK-MASTER®



# LEAK-MASTER® MAPMAX

Sprawdzanie szczelności opakowań w trybie „Inline” bazujące na detekcji CO<sub>2</sub>

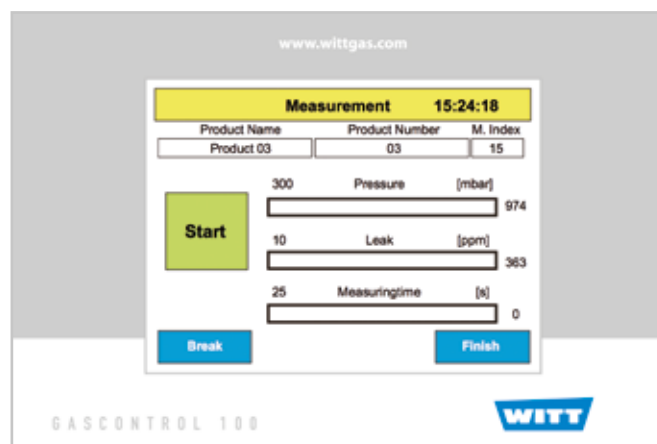


- 1 Obudowa ze stali nierdzewnej**
  - bryzgoszczelna gładka powierzchnia
  - optymalna higiena
- 2 Interfejs użytkownika**
  - ekran dotykowy
  - intuicyjne wprowadzanie danych oraz parametrów procesowych
  - łatwe przyswojenie obsługi
- 3 Wyłącznik awaryjny**
- 4 Dwa zsynchronizowane przenośniki taśmowe**
  - transport produktów do komory pomiarowej oraz ich przesyłanie do dalszej części procesu
- 5 Lampa sygnalizacyjna**
- 6 Komora pomiarowa**
- 7 Przyłącze Ethernet (opcjonalnie WLAN)**
  - połączenie z siecią zakładową
  - wygodne przetwarzanie i analizowanie danych pomiarowych
  - możliwość generowania zorientowanej na potrzeby użytkownika dokumentacji kontrolnej
- 8 Wygodna łączność**
  - zestyk bez napięciowy po podłączeniu buczka sygnalizacyjnego, lampy błyskowej lub awaryjnego wyłączenia maszyny pakującej
  - wyjście cyfrowe do ustawienia taktowania i sterowania taśmą zrzutowej błędnej produkcji

**Dla 100% bezpieczeństwa – do 15 cykli w ciągu minuty**

## › INTERFEJS UŻYTKOWNIKA

- |                                                                                                                                                                                   |                                                                                                                                                                                                              |
|-----------------------------------------------------------------------------------------------------------------------------------------------------------------------------------|--------------------------------------------------------------------------------------------------------------------------------------------------------------------------------------------------------------|
| <b>Ekran dotykowy</b>                                                                                                                                                             | <b>Menu</b>                                                                                                                                                                                                  |
| <ul style="list-style-type: none"><li>• wyświetlacz ciekłokrystaliczny 7"</li><li>• 256 kolorów</li><li>• rozdzielczość: 800 x 480 piksele</li><li>• elementy graficzne</li></ul> | <ul style="list-style-type: none"><li>• wielojęzyczne</li><li>• intuicyjna obsługa</li></ul>                                                                                                                 |
| <b>Zarządzanie kodami kreskowymi</b>                                                                                                                                              | <b>Zarządzanie użytkownikami</b>                                                                                                                                                                             |
| <ul style="list-style-type: none"><li>• prosty wybór użytkownika</li><li>• szybka zmiana produktu</li></ul>                                                                       | <ul style="list-style-type: none"><li>• ochrona hasłem</li><li>• bufor dla 60 użytkowników</li></ul>                                                                                                         |
| <b>Zarządzanie produktami</b>                                                                                                                                                     | <b>Archiwizowanie danych pomiarowych</b>                                                                                                                                                                     |
| <ul style="list-style-type: none"><li>• bufor dla 1.200 produktów</li><li>• ochrona hasłem</li></ul>                                                                              | <ul style="list-style-type: none"><li>• informacje o produkcji (nazwa, indeks, kod kreskowy)</li><li>• czas pomiaru</li><li>• wynik pomiaru</li><li>• data i godzina</li><li>• nazwisko kontrolera</li></ul> |



Detektor nieszczelności Leak Master EASY® MAPMAX instalowany jest bezpośrednio za maszyną pakującą i przeznaczony jest do stu procentowej nieszczelnej kontroli szczelności zapakowanych w atmosferze ochronnej opakowań. Kontrola taka gwarantuje, że żadne nieszczelne opakowanie nie trafi do odbiorcy. Zapakowane produkty przesyłane są do komory pomiarowej detektora. Regulowany poziom próżni w komorze kontrolnej doprowadza do różnicy ciśnień pomiędzy komorą pomiarową i kontrolowanym opakowaniem. Na skutek tego w przypadku występowania najmniejszych nieszczelności znajdujących się w atmosferze ochronnej dwutlenek węgla wydostaje się do komory pomiarowej i jest wykrywany przez bardzo czuły sensor.

Rozdzielczość sensora: 1 ppm.

Po każdym cyklu pomiarowym komora testowa jest wentylowana, a skontrolowane opakowanie przesyłane jest do dalszego procesu. Dzięki kilku kontaktom beznapięciowym w przypadku wykrycia nieszczelności istnieje wiele możliwości komunikowania między maszynami zainstalowanymi za i przed detektorem. Jedną z nich może być kierowanie błędnie zapakowanego produktu na osobną taśmę i przekazanie go do ponownego zapakowania. Istotne czynniki mające wpływ na ilość cykli kontrolnych to: stężenie CO<sub>2</sub> w opakowaniu, rozmiar komory testującej oraz wielkość wycieku.

#### › ZALETY

- nieniszczące badanie szczelności pojedynczych opakowań (kartoniki, woreczki) lub zbiorczych kartonów
- całkowite wyeliminowanie kosztownych zwrotów – 100 procentowa ochrona przed utratą zamówień i dobrego wizerunku
- zasada działania jak LEAK-MASTER® PRO – jedynie w pełni zautomatyzowana
- zabudowa bezpośrednio w ciągu linii pakującej
- bezkonkurencyjnie wysoka sięgająca 15 taktów na minutę ilość cykli kontrolnych
- nadaje się do sprawdzania wszystkich opakowań, w których znajduje się atmosfera ochronna zawierająca CO<sub>2</sub>
- bez konieczności stosowania drogiego helu
- dwie standardowe maszyny, które mogą być w zależności od wymagań użytkownika indywidualnie konfigurowane

#### WYPOSAŻENIE DODATKOWE

- moduł manipulacyjny do rozdzielania sprawdzonych opakowań
- czytnik kodów kreskowych
- WLAN

## Detektor nieszczelności LEAK-MASTER® MAPMAX z firmy WITT – kontrola szczelności inline do 15 cykli w ciągu minuty – unikalne rozwiązanie w skali świata.



## NASZA OFERTA

### Technika zastosowań gazowych

Mieszalniki gazów  
Dozowniki gazów  
Analizatory gazów  
Systemy detekcji nieuszczelności  
Ciśnieniowe zbiorniki wyrównawcze  
Urządzenia specjalne

### Technika zabezpieczeń gazowych

Bezpieczniki gazowe  
Gazowe zawory zwrotne  
Szybkozłacza gazowe  
Zawory bezpieczeństwa  
Armatura ze stali nierdzewnej  
Filtry gazowe  
Reduktory ciśnienia  
Punkty poboru gazu  
Systemy zasilania lanc tlenowych  
Zawory kulowe  
Automatyczne zwijacze węży  
Urządzenia kontrolne  
Oprzędkowanie  
Urządzenia specjalne

### WITT-Gasetechnik GmbH & Co KG

Salinger Feld 4-8  
58454 Witten  
Postfach 2550  
58415 Witten  
Deutschland  
Tel. +49 (0)2302 8901-0  
Fax +49 (0)2302 8901-3  
www.wittgas.com  
witt@wittgas.com

### GUSTUS & PARTNER GmbH

Installation – Service – Wartung  
Alt Salbke 6-10, Geb. 59  
39122 Magdeburg  
Deutschland  
Tel. +49 (0)391 4015246  
Fax +49 (0)391 4013296  
gustus@wittgas.com

### WITT Tecnología de Gas, S.L.

C/Simón Cabarga N° 2a – Bajo  
39005 Santander  
España  
Tel. +34 942 835142  
Fax +34 942 835143  
witt-espana@wittgas.com

### WITT FRANCE S.A.R.L.

131 Voie de Compiègne  
91390 Morsang sur Orge  
France  
Tel. +33 (0)160 151779  
Fax +33 (0)160 154782  
witt-france@wittgas.com

### WITT Gas Techniques Ltd.

212, Europa Boulevard Westbrook  
Warrington, WA5 7TN  
Great Britain  
Tel. +44 (0)1925 234466  
Fax +44 (0)1925 230055  
witt-uk@wittgas.com

### WITT GAS INDIA PVT.LTD.

855/N, Upen Banerjee Road  
Kolkata 700060  
West Bengal  
India  
Tel. +91 9831319810  
witt-india@wittgas.com

### WITT ITALIA Srl.

Via Giovanni XXIII, 18  
24030 Solza (BG)  
Italia  
Tel. +39 035 4933273  
Fax +39 035 4948098  
witt-italia@wittgas.com

### WITT POLSKA Sp. z o. o.

ul. Legnicka 55/UAS  
54-203 Wrocław  
Polska  
Tel. +48 (0)7135 22856  
Fax +48 (0)7135 13113  
witt-polska@wittgas.com

### WITT Gas Controls LP

380 Winkler Drive, Suite 200  
Alpharetta, GA 30004  
USA  
Tel. +1 770 664 4447  
Fax +1 770 664 4448  
witt-usa@wittgas.com