

Vos emballages sont-ils vraiment étanches?

IZABELA BOGUŃ-GOŁĘBCZYK, SALES MANAGER – WITT-GASESTECHNIK

Utilisez les appareils
WITT pour la détection
des fuites de vos
emballages Mot clé:
HACCP

LEAK-MASTER® EASY

Détection des fuites par immersion dans l'eau



- 1 Parois en PMMA**
 - Visibilité de tous côtés
 - Robuste et facile à nettoyer
- 2 Effet Venturi**
 - Sans électricité
 - Fonctionnement à l'air comprimé
- 3 Détendeur de pression**
 - Réglage du vide
- 4 Indication du niveau de l'eau**
- 5 Evacuation de l'eau**
- 6 Réglage du couvercle**
 - Evite les blessures
- 7 Vanne ¼ de tour**
- 8 Manomètre**
 - Contrôle du vide
- 9 Poignée**

OPTION

Le modèle EASY+, avec contrôleur électronique. Pour un contrôle rapide et standardisé des tests ainsi qu'un enregistrement des résultats optimal.

Localisation des fuites –
aussi utilisable sur les
produits sous vide



› LEAK-MASTER® EASY MODÈLES 1-5

Vous avez le choix : le LEAK-MASTER EASY est disponible en 5 tailles de chambre. Vous n'êtes pas sûr de votre choix ? Envoyez-nous vos emballages et nous déterminerons le modèle adéquat pour votre application.

.....

Le LEAK-MASTER® EASY permet la détection des plus petites fuites sans recourir aux gaz traceurs. Le principe repose sur une méthode bien connue et intuitive de détection des fuites : la visualisation de bulles d'air dans l'eau. L'emballage à tester est placé dans une chambre remplie d'eau et maintenu sous l'eau par une plaque transparente.

Avec de l'air comprimé et un système Venturi, un vide est créé dans l'espace de tête au-dessus du niveau d'eau. Le paquet dans l'eau se met à gonfler. Le test ne prend que quelques secondes. A l'endroit de la fuite, le gaz ou l'air s'échappe formant un chapelet visible de bulles. Ceci est particulièrement important afin d'identifier à quel moment dans le processus d'emballage une erreur a pu se produire, par exemple, un défaut matériel ou un problème de scellage.

En outre, le LEAK-MASTER® EASY peut également être utilisé pour d'autres applications: vous pouvez aussi vérifier les emballages sous vide avec un accessoire spécial. Si les produits emballés sont expédiés par fret aérien, le LEAK-MASTER® EASY est recommandé pour le test de simulation d'altitude. Pour faciliter la vérification de la résistance d'un emballage, il peut également être testé dans la chambre sèche.

De plus, il existe un contrôleur électronique optionnel (modèle EASY+) qui accélère et rationalise les séquences de test et facilite les enregistrements des mesures avec des programmes de mesure pré-réglés et une gestion pratique des données.

› AVANTAGES

- Simple et économique
- Localisation des fuites par inspection visuelle
- Durée de test courte (< 30 sec.)
- Pour toutes sortes d'emballage, souples et rigides (alimentaires, pharmaceutiques, industriels et autres)
- Fonctionne sans gaz traceur
- Pas d'étalonnage
- Option disponible pour les emballages sous vide
- Test de simulation d'altitude (transport aérien)
- Test de rigidité simple réalisable dans une chambre sans eau
- Appareil facile à utiliser – aucune compétence particulière requise
- Plusieurs chambres disponibles
- Installation et mise en oeuvre faciles
- Peu de maintenance
- Nettoyage facile du perspex
- Fonctionne sans pompe à vide
- Aucun branchement électrique, fonctionnement à l'air comprimé

› OPTIONS

- Manomètre étalonné
- Soupape pour limiter le vide
- Flocculant 50 pour préserver la qualité de l'eau

LEAK-MASTER® EASY de WITT. Détection des fuites par immersion – idéale pour localiser les fuites. Economique et facile.



LEAK-MASTER® PRO

Détection des fuites des emballages avec le CO₂



1 Interface utilisateur

- Ecran tactile
- Saisie intuitive des paramètres
- Aucun étalonnage requis
- Pas de compétences spéciales requises

2 Options de connexion

- Relais sans potentiel pour branchement d'alarmes externes sonores/visuelles ou pour arrêter une machine d'emballage
- Lecteur code-barre pour choix rapide et facile des utilisateurs et produits
- Raccord pour air comprimé pour élimination du CO₂ ambiant

3 Fenêtre d'inspection sur toutes les chambres

- Sécurité renforcée par contrôle visuel

4 Interface Ethernet (Wifi en option) sur l'arrière de l'appareil

- Intégration dans un réseau d'entreprise
- Gestion claire des données et des mesures
- Documentation des tests pour la qualité

5 Excellente hygiène par nettoyage facile

- Ventilateurs démontables rapidement sans outils particuliers
- Coffret: en acier inox, surface lisse, étanche aux éclaboussures

**Méthode de test
non destructive –
très précis et rapide**

> INTERFACE UTILISATEUR

Ecran tactile

- Afficheur LC 5.7"
- 256 couleurs
- Résolution: 320 x 240 pixels
- Symboles graphiques

Gestion par code barre

- Choix rapide de l'utilisateur
- Changement rapide de produit

Gestion des produits

- Jusqu'à 1.200 produits
- Protection par mot de passe

Menu

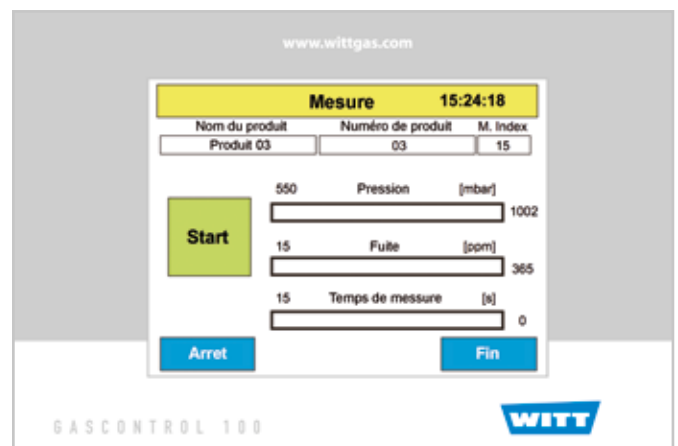
- Multilingue
- Navigation intuitive

Gestion des utilisateurs

- Jusqu'à 60 utilisateurs
- Protection par mot de passe

Mémoire des données

- Détails des produits (nom, emplacement, code barre)
- Temps de mesure
- Résultat
- Date et heure
- Nom de l'utilisateur



Le principe de fonctionnement de ce système de détection de fuites est assez simple. Les emballages sous atmosphère modifiée contiennent normalement du CO₂ comme gaz de protection, quelques autres produits produisant du CO₂ par eux-mêmes. Le LEAK-MASTER® PRO utilise le CO₂ comme gaz traceur. Il est donc possible de tester les emballages directement en sortie du procédé d'emballage. Un vide réglable est créé dans la chambre. En raison de la différence de pression entre l'emballage testé et la chambre, le CO₂ s'échappe par les petites fuites. La teneur en CO₂ dans la chambre augmente. Le capteur ultra-sensible réagit et détecte même les plus petites fuites. Après le test, le produit reste intègre et sec. Le LEAK-MASTER® PRO gère les réglages spécifiques de 1.200 produits ainsi que les noms, mots de passe et codes barre de 60 utilisateurs. Le test reste indépendant de l'utilisateur et peut être répété facilement. Les produits et les utilisateurs sont choisis via un écran tactile ou avec le lecteur code barre optionnel.

L'appareil de contrôle qualité LEAK-MASTER® PRO vérifie l'étanchéité des emballages afin d'assurer une qualité optimale et donc de satisfaire aux critères HACCP.

Avec le logiciel de contrôle WITT, les résultats des tests peuvent être transférés vers un système de gestion de la qualité. Tous les résultats, avec la date, l'heure, les détails du produit et le nom de l'opérateur peuvent être exportés vers MS-Excel®. Avec la connexion Ethernet, WITT intègre le transfert des données aux normes industrielles. Avec son interface, le LEAK-MASTER® PRO peut être intégré dans un réseau d'entreprise – sur demande dans un réseau sans fil avec l'option Wifi.

› AVANTAGES

- Détection des plus petites fuites
- Temps de mesure court par capteur CO₂ ultra rapide et très sensible
- Sans gaz hélium donc économique
- Changement rapide des paramètres
- Utilisation intuitive
- Aucun étalonnage
- Aucune compétence particulière requise
- Châssis inox
- Plusieurs dimensions de chambre
- Pour le contrôle des:
 - Emballages simples
 - Cartons
 - Caisses E2

› OPTIONS

- Lecteur code barre
- Wifi
- Raccord air comprimé,

Le LEAK-MASTER® PRO de WITT – détecteur de fuites des emballages avec CO₂. Non destructif, rapide et précis.

› GAS CONTROL CENTER LOGICIEL DE GESTION DE DONNÉES

Gestion des produits et utilisateurs

- Paramètres (produit et utilisateur)
- Gestion des fichiers
(compatible MS EXCEL)

Gestion des mesures

- Automatique (périodique) ou manuel
- Transmission des données vers EXCEL

Multi-appareils

- Echange des données avec plusieurs LEAK-MASTER®



LEAK-MASTER® MAPMAX

Appareil de détection en ligne des micro-fuites des emballages contenant du CO₂



1 Châssis en acier inoxydable

- Surface lisse, résistante aux éclaboussures
- Hygiène optimale

2 Interface utilisateur

- Ecran tactile
- Saisie intuitive des données et paramètres
- Aucun étalonnage requis
- Aucune compétence particulière requise

3 Arrêt d'urgence

4 Deux tapis de convoyage synchronisés

- Pour placer le produit dans la chambre de mesure et pour le déplacer vers la sortie

5 Signal d'alarme

6 Chambre de mesure

7 Interface Ethernet (en option Wifi)

- Intégration dans un réseau d'entreprise
- Gestion facile des données et des résultats
- Documentation orientée pour la qualité

8 Options de connexion

- Relais sans potentiel pour branchement d'alarmes externes sonores/visuelles ou pour arrêter la machine
- Entrée numérique pour contrôler le nombre de cycle et l'appareil externe d'éjection

Pour une sécurité
à 100% – jusqu'à 15 cycles
par minute

> INTERFACE UTILISATEUR

Ecran tactile

- Afficheur LC 7"
- 256 couleurs
- Résolution: 800 × 480 pixels
- Symboles graphiques

Gestion par code barre

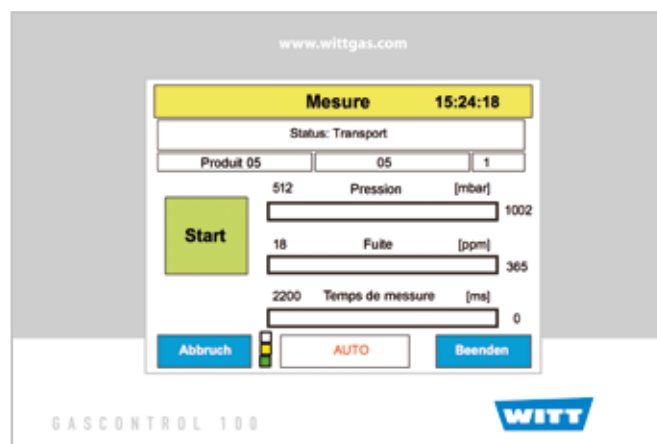
- Choix rapide de l'utilisateur
- Changement rapide de produit

Gestion des produits

- Jusqu'à 1.200 produits
- Protection par mot de passe

Menu

- Multilingue
- Navigation intuitive
- Gestion des utilisateurs**
- Jusqu'à 60 utilisateurs
- Protection par mot de passe
- Mémoire des données**
- Détails des produits (nom, emplacement, code barre)
- Temps de mesure
- Résultat
- Date et heure
- Nom de l'utilisateur



Le LEAK-MASTER® MAPMAX permet la détection non destructive des plus petites fuites en utilisant le CO₂ comme gaz traceur – un contrôle à 100 % directement après la machine d'emballage. Ainsi, aucun emballage fuité ne part chez le client. Le LEAK-MASTER® MAPMAX place les emballages ou les cartons dans la chambre de test. Un vide ajustable est réalisé, créant une différence de pression entre l'emballage testé et la chambre. Le CO₂ qui s'échappe par les fuites augmente la concentration de ce gaz dans la chambre. Le capteur ultra-sensible réagit et détecte même les plus petites fuites. Le capteur a une résolution de 1 ppm.

Après chaque cycle d'essai, la chambre est ventilée avec de l'air et l'échantillon testé est déplacé.

Si une fuite est détectée, plusieurs contacts reliés à des systèmes externes comme par exemple une alarme ou un éjecteur seront activés.

Les critères importants pour atteindre la cadence sont la teneur en CO₂ dans le paquet, la taille de fuite, la dimension de la chambre et les conditions environnementales.

› AVANTAGES

- Détection non destructive des fuites des emballages rigides ou souples testés individuellement ou dans des cartons
- Diminue les retours – Protection totale contre les pertes de client ou de réputation
- Fonctionnement identique au LEAK-MASTER® PRO mais entièrement automatique
- Installation directement sur la ligne d'emballage
- Cadence unique au monde – jusqu'à 15 cycles par minute
- Adaptée pour les emballages avec du CO₂
- Capteur très sensible et rapide
- Méthode économique sans hélium
- Deux machines standards adaptées aux produits des clients ainsi que machines personnalisées.

› OPTIONS

- Ejecteur installé sur tapis pour orienter ou éjecter
- Lecteur code barre
- Wifi

Le LEAK-MASTER® MAPMAX de WITT – Détecteur en ligne de fuites de CO₂ fonctionnant jusqu'à 15 cycles par minute. Unique au monde!



NOTRE GAMME DE PRODUITS

APPAREILS DE CONTRÔLE DES GAZ

Mélangeurs de gaz
Régulateurs d'injection de gaz
Analyseurs de gaz
DéTECTEURS de fuites
Réservoirs
Systèmes sur mesure

DISPOSITIFS DE SÉCURITÉ

Pare-flammes
Clapets anti-retour
Raccords rapides
Soupapes
Dispositifs en inox
Filtres pour gaz
Détendeurs
Points de distribution de gaz
Supports de lance
Vannes d'arrêt
Enrouleurs automatiques de tuyaux
Appareils de test
Accessoires
Dispositifs de sécurité sur mesure

WITT-Gasetechnik GmbH & Co KG

Salinger Feld 4-8
58454 Witten
Postfach 2550
58415 Witten
Deutschland
Tel. +49 (0)2302 8901-0
Fax +49 (0)2302 8901-3
www.wittgas.com
witt@wittgas.com

GUSTUS & PARTNER GmbH

Installation – Service – Wartung
Alt Salbke 6-10, Geb. 59
39122 Magdeburg
Deutschland
Tel. +49 (0)391 4015246
Fax +49 (0)391 4013296
gustus@wittgas.com

WITT Tecnología de Gas, S.L.

C/Simón Cabarga N° 2a – Bajo
39005 Santander
España
Tel. +34 942 835142
Fax +34 942 835143
witt-espana@wittgas.com

WITT FRANCE S.A.R.L.

131 Voie de Compiègne
91390 Morsang sur Orge
France
Tel. +33 (0)160 151779
Fax +33 (0)160 154782
witt-france@wittgas.com

WITT Gas Techniques Ltd.

Unit 7 Burtonwood Industrial Estate
Phipps Lane, Burtonwood
Warrington, Cheshire
WA5 4HX
Great Britain
Tel. +44 (0)1925 234466
Fax +44 (0)1925 230055
witt-uk@wittgas.com

WITT GAS INDIA PVT.LTD.

855/N, Upen Banerjee Road
Kolkata 700060
West Bengal
India
Tel. +91 9831319810
witt-india@wittgas.com

WITT ITALIA Srl.

Via Giovanni XXIII, 18
24030 Solza (BG)
Italia
Tel. +39 035 4933273
Fax +39 035 4948098
witt-italia@wittgas.com

WITT POLSKA Sp. z o. o.

Ul. Bulwar Dedala 16a
54-130 Wrocław
Poland
Tel. +48 71-352 28 56
Fax +48 71-351 31 13
witt-polska@wittgas.com

WITT Gas Controls LP

3080 Northfield Place
Suite 111
Roswell, GA 30076
USA
Tel. +1 770 664 4447
Fax +1 770 664 4448
witt-usa@wittgas.com