

## ¿Seguro que su envase no tiene fugas?

IZABELA BOGUŃ-GOŁĘBCZYK, SALES MANAGER – WITT-GASETECHNIK

Sáquele provecho a los sistemas certificados de control de calidad de Witt para la detección de fugas en todo tipo de envases. Palabra clave: **HACCP**

# LEAK-MASTER® EASY

Sistema para la detección de fugas en envases



- 1 Cámara de vidrio acrílico**
  - visibilidad desde todos los ángulos
  - robusto y de fácil mantenimiento
  - disponible en diferentes tamaños
- 2 Boquilla Venturi**
  - no requiere conexión eléctrica
  - funciona mediante aire comprimido
- 3 Regulador**
  - ajuste del vacío
- 4 Indicador del nivel de agua**
- 5 Desagüe**
  - cambio rápido de agua
- 6 Bloqueo de tapa**
  - Evita lesiones
- 7 Llave de bola**
- 8 Manómetro**
  - control del vacío
- 9 Tiradores**
  - fácil apertura y cierre

## OPCIONAL

EASY+, el control electrónico para su LEAK-MASTER® EASY. Para procesos de control rápidos y estandarizados y una documentación óptima.

**Localización de la fuga –  
también para productos  
envasados al vacío**



### › LEAK-MASTER® EASY 1-5

El LEAK-MASTER® EASY está disponible en 5 diferentes medidas de campana. ¿No están seguro de la campana que precisan? Envíenos sus envases y nosotros determinaremos el equipo adecuado para su aplicación.

El LEAK-MASTER® EASY hace posible incluso la detección de las fugas más pequeñas sin utilizar gas trazador. El sistema se basa en uno de los principios más antiguos e intuitivos para la detección de fugas que existe: la visualización de burbujas en agua.

Es decir el envase que se quiere comprobar se introduce en un recipiente con agua y se sumerge mediante una placa acrílica. Mediante la aplicación de aire comprimido y la utilización de una válvula Venturi se genera un vacío en el espacio que hay por encima del nivel del agua. De esta manera el envase sumergido se infla. El tiempo de comprobación es inferior a 30 segundos. Por las zonas no herméticas se escapa el aire o gas de relleno subiendo hacia arriba formando una hilera de burbujas fácil de ver. Así se puede comprobar exactamente en que zona del envase se ha producido la fuga. Esto es especialmente importante para identificar en que fase del proceso de envasado se ha podido producir el fallo, p.ej. si es un fallo del material o un problema de sellado.

Además el LEAK-MASTER® EASY sirve asimismo para otras aplicaciones: De modo que con ayuda de un accesorio especial también se pueden comprobar envases cerrados al vacío. Si hay que enviar los productos vía aérea, se recomienda el LEAK-MASTER® EASY para la simulación de alturas. Para la comprobación sencilla de la resistencia de un envase también se puede llevar a cabo sin agua.

De manera opcional se puede obtener también el control electrónico EASY+, que acelera y racionaliza los procesos de comprobación: mediante programas de medición programados, una cómoda gestión de los datos y una sencilla documentación de sus resultados de medición.

#### › VENTAJAS

- económico y sencillo
- control visual que hace posible la detección de la fuga
- breve tiempo de respuesta (< 30 seg.)
- para todo tipo de envases flexibles o rígidos (envases para alimentación, farmacéuticos, industriales y otros)
- no hace falta gas protector en el envase
- no requiere calibración
- prueba sencilla de solidez también posible con la cámara vacía
- simulación de altitud (carga aérea)
- manejo fácil e intuitivo; no requiere personal cualificado
- disponible en diferentes tamaños
- sencilla instalación y puesta en marcha
- mantenimiento mínimo
- cámara de vidrio acrílico fácil de limpiar
- no requiere bomba de vacío
- no requiere conexión eléctrica, funcionamiento con aire comprimido

#### › OPCIONAL

- adaptador para la comprobación de envases envasados al vacío
- EASY+, el control electrónico, también disponible como kit de reequipamiento
- Manómetro calibrado
- Válvula de corte para mantener el vacío
- Floculante 50 para una utilización más larga del agua

**El LEAK-MASTER® EASY de WITT – Detección de fugas por medio de agua – ideal para la localización de la fuga. Económico y sencillo.**



Vídeo del producto y más información en: [www.leak-master.net](http://www.leak-master.net)

# LEAK-MASTER® PRO

Detección de fugas en envases en base a CO<sub>2</sub>



## 1 Panel de control

- pantalla táctil
- introducción intuitiva de datos y parámetros de proceso
- no requiere calibración
- no requiere personal cualificado

## 2 Múltiples posibilidades de conexión en la parte posterior

- contacto de libre potencial para la conexión de una bocina, alarma luminosa o para la parada de la maquina envasadora
- conexión de un lector de código de barras para una elección fácil y rápida de usuario y producto desde el puesto de control
- conexión de aire comprimido para una ventilación óptima en caso de un ambiente cargado de CO<sub>2</sub>

## 3 Visores en todas las cámaras

- doble seguridad debido a un control visual simultáneo

## 4 Interfaz- Ethernet (opcional WIFI) en la parte posterior

- integración en la red de la empresa
- comodidad en la administración y evaluación de datos
- documentación de control de calidad orientada al cliente

## 5 Higiene optima mediante limpieza sencilla

- cámara: modulo desmontable, no precisa herramientas
- carcasa: acero inoxidable resistente al agua, superficie lisa

**Detección de fugas  
no destructiva – alta  
precisión y rapidez**

## > PANEL DE CONTROL

### Pantalla táctil

- pantalla LC 5,7"
- 256 colores
- resolución: 320 x 240 pixeles
- elementos gráficos

### Administración de códigos de barras

- elección sencilla del usuario
- cambio más rápido de producto

### Administración de productos

- hasta 1.200 productos
- protegido por contraseña

### Menú

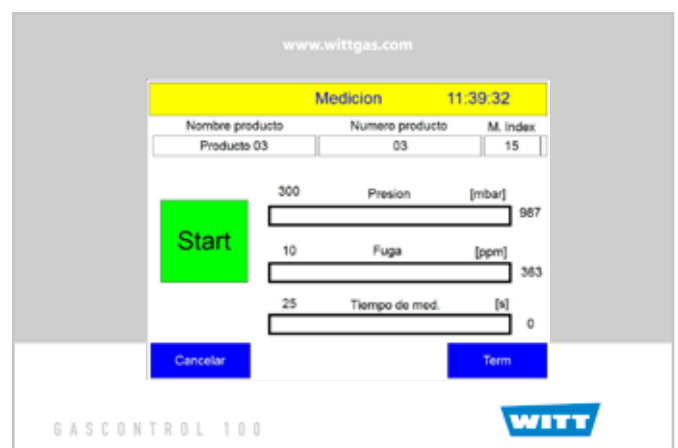
- en varios idiomas
- manejo intuitivo

### Administración de usuarios

- protegido por contraseña
- para 60 usuarios

### Archivo de datos de medición

- detalles de producto (nombre, nº de ref., código de barras)
- tiempo de medición
- resultado de medición
- fecha y hora
- nombre del usuario
- Charge



El modo de funcionamiento de este sistema para la detección de fugas en productos envasados con gas protector es sencillo y efectivo.

Productos envasados bajo atmósfera protectora contienen en su mayoría CO<sub>2</sub> – otros productos lo producen por sí mismos. El LEAK-MASTER® PRO utiliza este CO<sub>2</sub> como gas trazador. De este modo se comprueba la estanqueidad de los envases enlazando justo con en el proceso de envasado. Durante la medición el producto queda completamente intacto y seco.

El LEAK-MASTER® PRO gestiona internamente los ajustes específicos de hasta 1.200 productos, así como nombres, contraseñas y códigos de barras de 60 usuarios. La elección del producto a controlar y el registro de usuario se realiza mediante la pantalla táctil o pulsando sobre el lector de código de barras que se puede adquirir opcionalmente.

El sistema de calidad LEAK-MASTER® PRO comprueba la estanqueidad de envases evitando riesgos de calidad y cumpliendo de esta forma con el concepto HACCP. La incorporación de los registros de medición en el sistema de gestión de calidad se realiza con ayuda del software WITT Control. Todos los resultados de las mediciones, incluido fecha, hora, detalles sobre el producto, y nombre del usuario se pueden exportar además a MS-Excel®.

Para la transmisión de datos WITT apuesta con Ethernet por el estándar industrial. Por medio de esta interfaz el LEAK-MASTER® PRO se puede incorporar a petición a la red de la empresa y mediante WIFI también de forma inalámbrica.

#### › VENTAJAS

- detecta hasta la fuga más pequeña
- breve tiempo de comprobación debido al sensor de CO<sub>2</sub> altamente sensible y ultra rápido
- no es necesario el uso del costoso helio
- cambio rápido de producto
- para envases flexibles y rígidos
- manejo intuitivo
- no requiere calibración
- no requiere personal cualificado
- carcasa de acero inoxidable
- disponible en diferentes tamaños de cámara
- para el muestreo de:
  - envases individuales
  - cajas con agrupaciones
  - cajas tamaño E2

#### › OPCIONAL

- lector de código de barras
- WIFI
- Conexión aire comprimido

## El LEAK-MASTER® PRO de WITT – Detección de fugas en envases alimenticios en base a CO<sub>2</sub>. No destructivo, rápido y exacto.

#### › GAS CONTROL

##### Administración de productos y usuarios

- mantenimiento de datos (productos y usuarios)
- gestión de archivos (compatible con MS Excel®)

##### Administración de datos de mediciones

- automática (cíclica) o a petición
- exportación de datos de medición a MS Excel® para evaluación posterior

##### Apto para múltiples equipos

- posibilidad de intercambio de datos con varios LEAK-MASTER®



# LEAK-MASTER® MAPMAX

Sistema en línea para la detección de fugas en base a CO<sub>2</sub>



- 1 Carcasa de acero inoxidable**
  - resistente al agua, superficie lisa
  - higiene óptima
- 2 Panel de control**
  - pantalla táctil
  - introducción intuitiva de datos y parámetros de proceso
  - no requiere personal cualificado
- 3 Parada de emergencia**
- 4 Dos cintas transportadoras sincronizadas**
  - para colocar los envases en la cámara de medición y para su posterior conducción a sistemas contiguos
- 5 Alarma luminosa**
- 6 Cámara de medición**
- 7 Interfaz – Ethernet (WIFI opcional)**
  - integración a la red de la empresa
  - comodidad en la administración y evaluación de datos
  - documentación de control de calidad orientada al cliente
- 8 Conexión sencilla a otras opciones**
  - contacto de libre potencial para conectar una bocina, alarma luminosa o para la parada de la maquina envasadora
  - salidas digitales para ajuste de ciclos y control de un sistema de expulsión externo

Para un 100% de seguridad – hasta 15 ciclos o cajas por minuto

## > PANEL DE CONTROL

### Pantalla táctil

- pantalla LC 5,7"
- 256 colores
- resolución: 800 × 480 pixeles
- elementos gráficos

### Administración de códigos de barras

- elección sencilla del usuario
- cambio más rápido de producto

### Administración de productos

- hasta 1.200 productos
- protegido por contraseña

### Menú

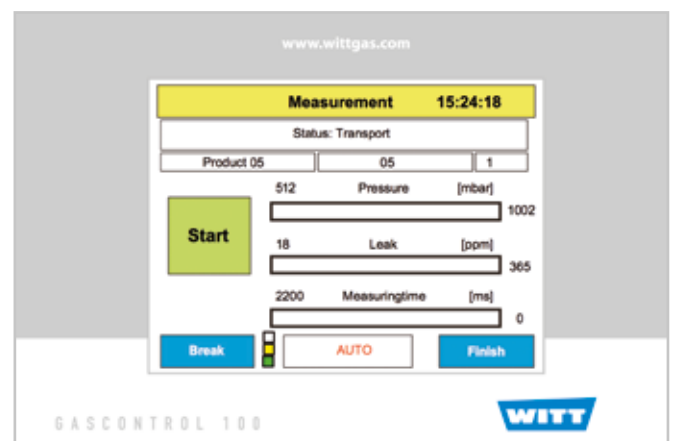
- en varios idiomas
- manejo intuitivo

### Administración de usuarios

- protegido por contraseña
- para 60 usuarios

### Archivo de datos de medición

- detalles de producto (nombre, nº de ref., código de barras)
- tiempo de medición
- resultado de medición
- fecha y hora
- nombre del usuario





El LEAK-MASTER® MAPMAX hace posible la detección de hasta las fugas más pequeñas de forma no destructiva con CO<sub>2</sub> como gas trazador. Comprobación del 100 % de la producción enlazando directamente con el proceso de envasado. De esta manera se garantiza que ni un solo envase con fuga llegue al cliente.

El LEAK-MASTER® MAPMAX coloca los envases o las cajas en la cámara de medición.

Se genera un vacío regulable que produce una diferencia de presión entre el envase a examinar y la cámara. Las fugas más insignificantes de los envases dejan escapar el gas protector que contiene CO<sub>2</sub> lo que conlleva a un aumento de la concentración de CO<sub>2</sub> en la cámara y el sensor sensible de CO<sub>2</sub> reacciona, detectando de este modo incluso las fugas más pequeñas.

Después de cada ciclo de medición se ventila la cámara y el envase es conducido a sistemas contiguos.

En caso de detectar una fuga se dispone de diferentes contactos de libre potencial para la comunicación con los sistemas anteriores y posteriores, por ejemplo por medio de alarmas y/o sistemas de expulsión para el rechazo de envases defectuosos.

Factores decisivos que inciden en el número de ciclos que se pueden alcanzar son el contenido de CO<sub>2</sub> en el envase, el tamaño de la fuga a detectar y el volumen de la cámara.

#### › VENTAJAS

- detección de fugas y control de sellado no destructivo para envases flexibles o rígidos, así como cajas.
- ninguna devolución costosa – 100% de protección contra pérdida de pedidos y de imagen.
- funciona como el LEAK-MASTER® PRO – pero totalmente automatizado
- se puede integrar directamente en la línea de envasado
- sin competencia, elevada frecuencia de ciclos hasta 15 mediciones por minuto
- apto para todos los envases que contengan CO<sub>2</sub> como gas protector
- sensor de CO<sub>2</sub> de alta sensibilidad ultra rápido
- no requiere la utilización del costoso helio
- dos equipos de serie

#### › OPCIONAL

- diferentes sistemas de expulsión
- lector de código de barras
- WIFI

## El LEAK-MASTER® MAPMAX de WITT – Detección de fugas en línea en base a CO<sub>2</sub> para hasta 15 ciclos o cajas por minuto. Único en el mundo.



## NUESTRO PROGRAMA

### EQUIPOS DE CONTROL

Mezcladores de gas  
Dosificadores de gas  
Analizadores de gas  
Sistemas para la detección de fugas  
Depósitos de presión  
Soluciones especiales

### EQUIPOS DE SEGURIDAD

Dispositivos de seguridad  
Válvulas antirretorno  
Enchufes rápidos  
Válvulas de seguridad  
Válvulas de acero inoxidable  
Filtros de gas  
Reguladores de presión  
Puestos de trabajo  
Equipos para lanzas de oxígeno  
Llaves de bola  
Enrolladores de manguera  
Equipos de prueba  
Accesorios  
Válvulas especiales

### WITT-Gasetechnik GmbH & Co KG

Salinger Feld 4-8  
58454 Witten  
Postfach 2550  
58415 Witten  
Deutschland  
Tel. +49 (0)2302 8901-0  
Fax +49 (0)2302 8901-3  
www.wittgas.com  
witt@wittgas.com

### GUSTUS & PARTNER GmbH

Installation – Service – Wartung  
Alt Salbke 6-10, Geb. 59  
39122 Magdeburg  
Deutschland  
Tel. +49 (0)391 4015246  
Fax +49 (0)391 4013296  
gustus@wittgas.com

### WITT Tecnología de Gas, S.L.

C/Simón Cabarga N° 2a – Bajo  
39005 Santander  
España  
Tel. +34 942 835142  
Fax +34 942 835143  
witt-espana@wittgas.com

### WITT FRANCE S.A.R.L.

131 Voie de Compiègne  
91390 Morsang sur Orge  
France  
Tel. +33 (0)160 151779  
Fax +33 (0)160 154782  
witt-france@wittgas.com

### WITT Gas Techniques Ltd.

Unit 7 Burtonwood Industrial Estate  
Phipps Lane, Burtonwood  
Warrington, Cheshire  
WA5 4HX  
Great Britain  
Tel. +44 (0)1925 234466  
Fax +44 (0)1925 230055  
witt-uk@wittgas.com

### WITT GAS INDIA PVT.LTD.

855/N, Upen Banerjee Road  
Kolkata 700060  
West Bengal  
India  
Tel. +91 9831319810  
witt-india@wittgas.com

### WITT ITALIA Srl.

Via Giovanni XXIII, 18  
24030 Solza (BG)  
Italia  
Tel. +39 035 4933273  
Fax +39 035 4948098  
witt-italia@wittgas.com

### WITT POLSKA Sp. z o. o.

Ul. Bulwar Dedala 16a  
54-130 Wrocław  
Poland  
Tel. +48 71-352 28 56  
Fax +48 71-351 31 13  
witt-polska@wittgas.com

### WITT Gas Controls LP

3080 Northfield Place  
Suite 111  
Roswell, GA 30076  
USA  
Tel. +1 770 664 4447  
Fax +1 770 664 4448  
witt-usa@wittgas.com