

# CONTRÔLEUR DES PRESSIONS D'ENTRÉES avec module d'alarme NXT+

Contrôleur autonome de pression, également disponible intégré. Pour surveiller les pressions d'entrée des applications industrielles.

Un contrôle permanent des pressions d'entrée garantit la qualité et la productivité des processus de production.

Une solution performante pour le contrôle des pressions d'entrée d'un mélangeur de gaz. L'appareil contrôle les pressions d'entrée du mélangeur et la pression du réservoir assurant ainsi une qualité constante du processus.



## Avantages

- contrôle simultané jusqu'à 3 entrées gaz.
- utilisation intuitive avec clavier à membrane, LED vertes et écran LCD
- différents niveaux utilisateurs.
- affichage permanent des pressions mesurées
- fiabilisation des process
- les messages d'erreur ou le dépassement d'un seuil d'alarme déclenchent une alarme avec activation d'un relais (par ex. arrêt d'une machine pour éviter des problèmes de qualité)
- transfert des données par port USB
- contrôle continu de seuils d'alarmes ajustables



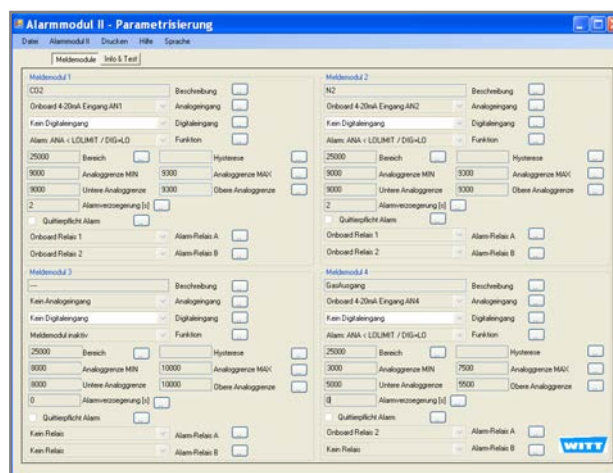
## Options

- version Ex avec boîtier séparé pour gaz inflammable
- câble de transfert des données
- licence du logiciel ALARM CONTROL pour gestion complète
- enregistreur de données intégré
- imprimante numérique intégrée



**Autre modèles, options et accessoires disponibles sur demande.**

**Veillez identifier chaque gaz au moment de votre demande!**



# CONTRÔLEUR DES PRESSIONS D'ENTRÉES avec module d'alarme NXT+



<b>Modèle</b>	séparé ou intégré dans un mélangeur de gaz contrôle des pressions d'entrée avec module d'alarme NXT+
<b>Gaz</b>	tous les gaz techniques (hors gaz toxiques ou corrosifs et les mélanges de gaz inflammables avec de l'O <sub>2</sub> par exemple...)
<b>Température</b>	-10 °C – +50 °C (utilisation) -20 °C – +60 °C (stockage)
<b>Protection version ATEX (option)</b>	zone 1, II 2G IIB+H <sub>2</sub> T3
<b>Raccords gaz pour gaz inflammable</b>	G 1/4 RH avec cône, WITTFIX 6 mm G 3/8 LH avec cône, WITTFIX 6 mm autres connexions disponibles sur demande
<b>Gamme alarme pression</b>	de 0 bar rel. min. à 40 bar rel. max.
<b>Interface</b>	port USB
<b>Entrée analogique</b>	4-20 mA
<b>Puissance admissible des relais</b>	250 V 2A ou 24 V 2 A
<b>Boîtier</b>	boîtier mural (IP65)
<b>Poids</b>	env. 5,0 kg
<b>Dimensions (HxLxP)</b>	env. 302 x 280 x 158 mm (sans les connexions)
<b>Tension d'alimentation</b>	230 V AC, 110 V AC ou 24 V DC
<b>Certifications</b>	Fabricant certifié selon ISO 9001 Marquage CE selon : - CEM 2004/108/CE - Directive basse tension 2006/95/CE - ATEX 95 Directive 94/9/CE