

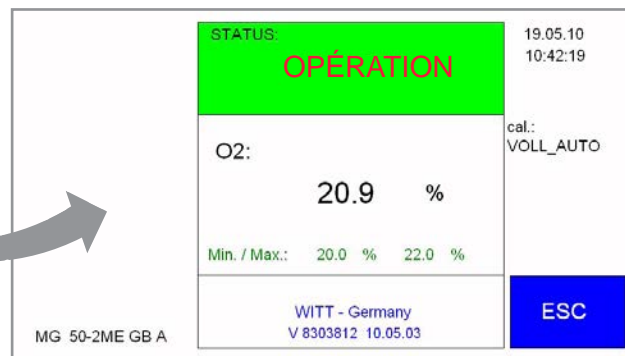
MÉLANGEUR DE GAZ MED-MG

pour la génération d'air synthétique

MED-MG 50-2ME GB A
MED-MG 100-2ME GB A
MED-MG 200-2ME GB A
MED-MG 500-2ME GB A

Mélangeurs de gaz spécifiques pour la génération d'air synthétique médical (selon DIN EN ISO 7396-1).

Appareil médical classe IIb, marquage CE selon directive 93/42/EEC.



Haute fiabilité du système

- intégrité assurée par indépendance de tous les composants de sécurité
- 2 analyseurs d'oxygène intégrés indépendants pour un contrôle permanent de la composition du mélange de gaz
- auto surveillance supplémentaire des analyseurs de gaz via un module d'alarme
- surveillance des pressions d'approvisionnement de gaz
- une pression d'entrée faible déclenche une alarme visuelle et arrête le mélangeur de gaz
- porte transparente et panneaux arrières verrouillables pour protéger les réglages
- système indépendant des fluctuations de pression des gaz d'alimentation
- consommation de gaz intermittente possible
- connexion USB pour transfert de fichier
- connexion Ethernet pour connexion réseau
- commande pour déclenchement d'une électrovanne du client

Options

- chauffage additionnel pour les basses températures ambiantes
- étalonnage automatique
- analyseur d'humidité

Capacité de débit de 0 à environ 675 Nm³/h.
 Pour le ratio exact du débit vs pression, veuillez consulter au verso les données techniques.

Note :

Système fonctionnant uniquement avec un réservoir tampon de volume suffisant :

Modèle	MED-Réservoir	Référence
MED-MG 50-2ME GB A	≥ 100 l	605-515
MED-MG 100-2ME GB A	≥ 250 l	606-516
MED-MG 200-2ME GB A	≥ 500 l	607-513
MED-MG 500-2ME GB A	≥ 2000 l	sur demande

Utilisation simple

- simple à utiliser avec écran tactile
- mélange pré-réglé (réglage interne)
- fourniture du mélange de gaz d'un débit zéro à la capacité maximum du mélangeur de gaz

MÉLANGEUR DE GAZ MED-MG

pour la génération d'air synthétique



Modèle	MED-MG 50/100/200-2ME GB A	Sorties	sorties analogiques 4-20 mA ou 0-10 V
Gaz	Azote et Oxygène	Interfaces	Ports USB, Ethernet pour stockage des données et évaluation des mesures
Gamme de mélange	20,9% Oxygène (ajustable)	Coffret	acier, vernis, IP55
Gamme de pression	voir tableau □ réglages conseillés pour des connexions standards à une vitesse de gaz ≤ 25 [m/s]	Poids	env. 132 kg (MED-MG 50), env. 135 kg (MED-MG 100), env. 145 kg (MED-MG 200), env. 260 kg (MED-MG 500)
Différence de pression d'entrée entre les gaz	max. 3 bar	Dimensions (HxLxP)	approx. 1730 x 650 x 640 mm (hors connexions)
Mélange en sortie (air)	voir tableau	Niveau de bruit	≤ 70 dBA
Température (gaz)	0 °C à 45 °C	Alimentation	230 V AC, 110 V AC
Température (environnement)	5 °C à 45 °C	Consommation électrique	230 V AC, 0,6 A
Différence de température des gaz en entrée	max. 15 °C	Certification	Système d'assurance qualité totale certifiée selon la Directive 93/42/EEC pour les dispositifs médicaux, annexe II hors section 4 Marquage CE selon : - DESP 2014/68/UE - Directive appareils médicaux 93/42/EEC
Humidité max.	≤ 50% à 40 °C ≤ 90% à 20 °C		
Précision du système	±0,8% abs. (selon DIN EN ISO 7396-1/2013)		
Principe d'analyse	capteur paramagnétique Echelle 0 – 30% O ₂ , longue durée de vie		
Signaux d'alarmes	seuils min. / max. réglables avec 2 relais contact sec		

Connexions gaz		MED-MG 50	MED-MG 100	MED-MG 200	MED-MG 500
entrée	Oxygène	G 1 M, WITTFIX pour tube OD 22mm			
	Azote	G 1 M, WITTFIX pour tube OD 22mm		bride DN 32 / PN 40	
sortie		G 1 M, WITTFIX pour tube OD 22mm			bride DN 50 / PN 40

Débit MED-MG 50 (en Nm³/h) en relation avec l'air

pression min. réservoir en bar (pression max. réservoir + 0,5 bar)

	2,5	3,5	4,5	5,5	6,5	7,5	8,5
4	-	-	-	-	-	-	-
5	19	-	-	-	□ ≤ 25 [m/s]	-	-
6	27	22	-	-	-	-	-
7	33	30	23	-	-	-	-
8	41	38	32	26	-	-	-
9	46	45	41	35	27	-	-
10	51	50	49	45	38	28	-
11	57	57	57	57	55	52	46
12	62	62	62	62	61	59	55
13	67	67	67	67	67	65	62

Débit MED-MG 100 (en Nm³/h) en relation avec l'air

pression min. réservoir en bar (pression max. réservoir + 0,5 bar)

	2,5	3,5	4,5	5,5	6,5	7,5	8,5
4	-	-	-	-	-	-	-
5	39	-	-	-	□ ≤ 25 [m/s]	-	-
6	56	48	-	-	-	-	-
7	68	63	52	-	-	-	-
8	81	75	69	59	-	-	-
9	90	88	82	74	60	-	-
10	103	101	99	93	82	68	-
11	115	114	113	108	100	91	72
12	126	125	123	120	115	104	92
13	138	137	136	134	131	125	113

Débit MED-MG 200 (en Nm³/h) en relation avec l'air

pression min. réservoir en bar (pression max. réservoir + 0,5 bar)

	2,5	3,5	4,5	5,5	6,5	7,5	8,5	9,5
4	-	-	-	-	-	-	-	-
5	73	-	-	-	-	□ ≤ 25 [m/s]	-	-
6	100	84	-	-	-	-	-	-
7	120	107	89	-	-	-	-	-
8	140	129	115	93	-	-	-	-
9	162	154	142	125	102	-	-	-
10	182	176	165	152	132	105	-	-
11	205	200	191	180	164	144	115	-
12	223	218	211	201	185	170	147	99
13	244	239	234	224	212	198	181	120

Débit MED-MG 500 (en Nm³/h) en relation avec l'air

pression min. réservoir en bar (pression max. réservoir + 0,5 bar)

	2,5	3,5	4,5	5,5	6,5	7,5	8,5	9,5
4	-	-	-	-	-	-	-	-
5	240	-	-	-	-	□ ≤ 25 [m/s]	-	-
6	310	220	-	-	-	-	-	-
7	370	360	260	-	-	-	-	-
8	420	420	380	290	-	-	-	-
9	450	450	450	425	360	-	-	-
10	515	515	495	490	440	380	-	-
11	565	565	565	545	530	435	410	-
12	620	620	620	590	565	557	462	433
13	675	675	675	661	643	618	524	490