

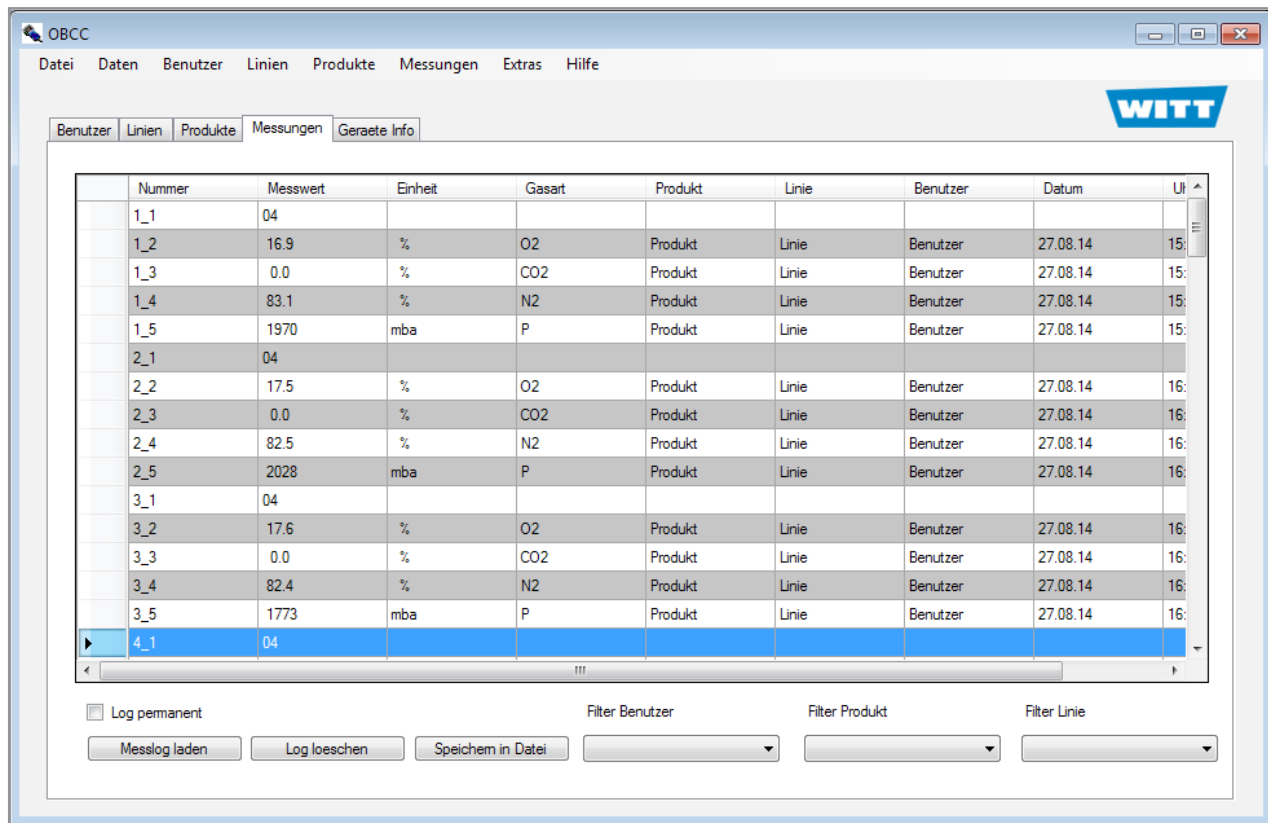
Windows-Software zur Dokumentation von Analyse-Messergebnissen von OXYBABY® 6.0, OXYBABY® P 6.0, OXYBABY® Med und PA 7.0.

Sie finden eine Demo-Version der WITT-Analysesoftware im Lieferumfang Ihres OXYBABY® bzw. PA. Bei Erwerb des Freischalte-Schlüssels können Sie das OBCC zur Dokumentation Ihrer Messergebnisse nutzen. So bieten Sie Ihren Kunden eine lückenlose Dokumentation Ihrer Qualitätskontrolle und tragen so zu langfristigen Lieferbeziehungen bei.



Vorteile

- Messdatenaufzeichnung und Abspeicherung zur Qualitätssicherung mit Datum und Uhrzeit
- individuelle produktbezogene Artikeldaten-Verwaltung von: Artikel-Nr., Chargen-Nr., Produktbezeichnung, Prüfdaten sowie Namen der Prüfer
- Datenexport-Schnittstelle für die weitere Auswertung der Messdaten in MS EXCEL®
- mehrsprachige Ausführung
- Produktnamenverwaltung
- Optionen der Auswahl:
 - User
 - Produkte
 - Linien
 - Messungen



Systemanforderungen

- Betriebssystem** WINDOWS® XP, 7 oder höher
- Hardware** 1 freie USB Schnittstelle, Grafikauflösung min. 1024 x 768 Pixel
- Software** Microsoft.NET Framework, min. Version 2.0
OXYBABY® 6.0 USB Treiber
- Kompatibilität** OXYBABY® 6.0, OXYBABY® P 6.0, OXYBABY® Med, PA 7.0,
– bei Nachbestellung bitte Gerätenummer angeben –
- Zubehör** passendes USB-Verbindungskabel ist im Lieferumfang enthalten