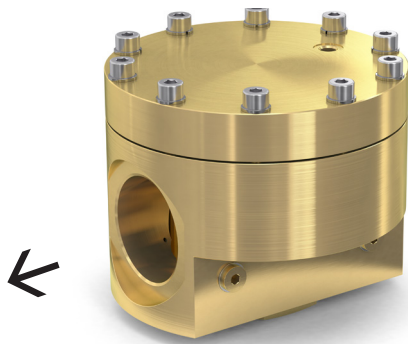
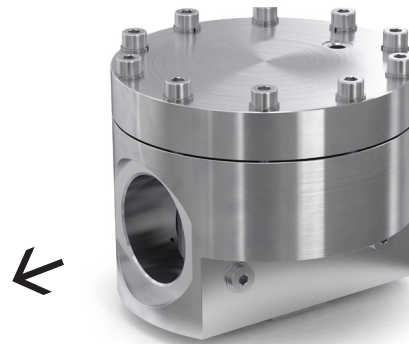


DOM-VORDRUCKREGLER DOM-ÜBERSTRÖMVENTIL



BPR 2



BPR 2-ES

Vordruckregler zur genauen Kontrolle von niedrigen bis mittleren Eingangsdrücken.

Eigenschaften

- **Pilot Control Tube (PCT)**
gewährleistet akkuraten Vordruck (Arbeitsdruck)
- **Balanced Seat Design (BSD)**
das Vordruck ausgeglichene Hauptventil sorgt für Präzision, Zuverlässigkeit
- schnelle und genaue Überwachung des Vordrucks sorgt für Prozesssicherheit
- wahlweise in Messing oder Edelstahl (ES)
- integrierte Steuergas und Manometeranschlüsse
- Vordrucksteuerung über externen Steuerdruckregler oder Proportionalventil
- Einfach zu installieren und bedienen
Anwenderfreundliche und genormte Anschlussmöglichkeiten ermöglichen eine einfache und schnelle Einbindung in das Rohrleitungssystem. Der Einbau kann lagenunabhängig im Innen- oder Außenbereich erfolgen.

Verwendung

Ideal zur Prozessgasversorgung, in der ein Druck konstant gehalten oder begrenzt werden muss, z.B. bei der Druckregelung von Gaspolstern in Tanks.

Wartung

Wir empfehlen, jährlich eine Dichtheitsprüfung durchzuführen, in Abhängigkeit von der Intensität des Gebrauches oder der Gasqualität.

Normen/Baubestimmungen

Unternehmen zertifiziert nach ISO 9001, ISO 22000 und DGRL 2014/68/EU Modul H

CE-Kennzeichnung gemäß Druckgeräterichtlinie 2014/68/EU

ATEX 2014/34/EU mit Zündgefahrenanalyse entsprechend EN 1127-1, DIN EN 13463-1 und ZH1/200

Lebensmittelsicher durch HACCP-Analyse

Erfüllt die Anforderungen der EU Vorschriften (EC) 1935/2004, und (EC) 2023/2006

Erfüllt die Anforderungen des deutschen Lebensmittel- und Futtermittelgesetzbuches (LFGB), und ist für den Kontakt mit Lebensmittelgasen geeignet

Erhältlich auf Anfrage

Bescheinigungen und Prüfberichte

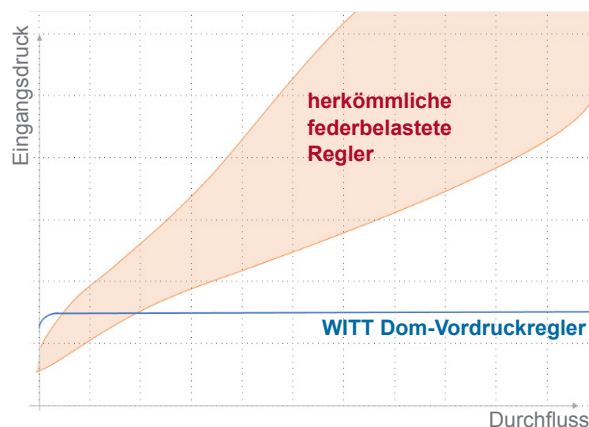
Umschaltssysteme / parallele Versorgungssysteme

Kundenspezifisch / Sonderausführungen

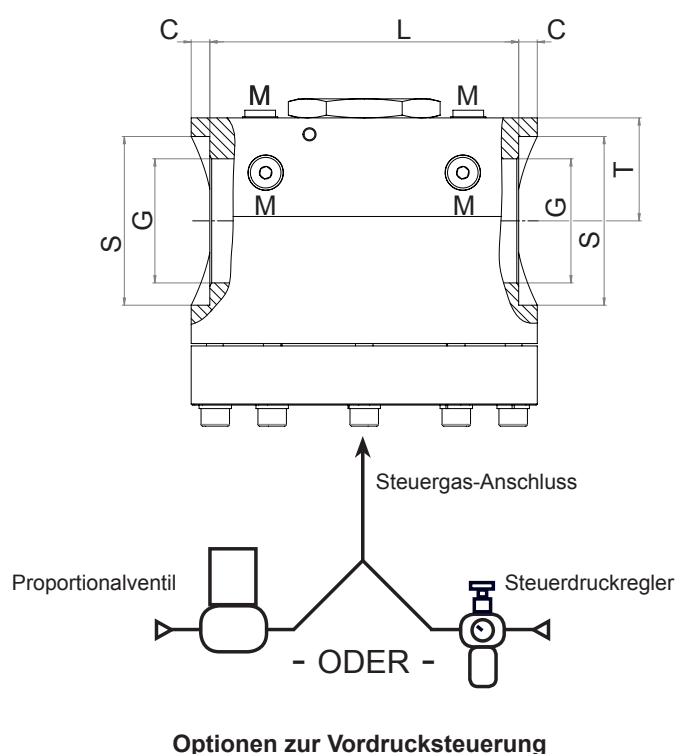
DOM-VORDRUCKREGLER DOM-ÜBERSTRÖMVENTIL

	Modell	
	BPR 2	BPR 2-ES
max. Eingangsdruck	CO ₂ O ₂ andere Gase	20 bar
Arbeitsdruck	0,5 - 20 bar	
Bestell-Nr.	276-001	auf Anfrage
Eingang	G 2 IG	
Ausgang	G 2 IG	
Steuergas	G 1/8 IG	
Manometer	G 1/8 IG	
Kv-Wert	10	
Temperaturbereich	-30 °C bis +50 °C -22 °F bis +122 °F	
Gehäuse	Messing	Edelstahl (1.4404)
Regeleinsatz	Edelstahl (1.4305)	Edelstahl (1.4404)
Membranteller	Messing	Edelstahl (1.4404)
Membrane	CR (O ₂ geprüft)	
Federn	Edelstahl (1.4310)	
Gewicht ca.	15 kg	

Leistungsvergleich



Modell	Abmessungen in mm					
	C	G	L	M	S	T
BPR 2	8,5	2" IG	141	Anschluss für Manometer	77	47



DOM-VORDRUCKREGLER DOM-ÜBERSTRÖMVENTIL

Vordruckregler 2" 276-001 (Durchflussleistung Stickstoff, 20 °C)

