

SICHERHEITSVENTILE SV805 / 805A

0,5 bis 45,0 bar

NEU – mit Smart-Option!

Siehe Seite 3



SV805



SV805-ES



SV805A



SV805A-ES

Federbelastete, direkt wirkende Sicherheitsventile zum Abblasen von Dämpfen und Gasen aus Behältern, Rohrleitungen und anderen Anlagenteilen.

Vorteile

- konform zur Druckgeräterichtlinie 2014/68/EU, Kategorie IV, Modul B und D
- individueller Öffnungsdruck
- TÜV-Bescheinigung über die Prüfung auf ordnungsgemäß eingestellten Öffnungsdruck
- wahlweise in Messing oder Edelstahl (ES)
- Dichtwerkstoff entsprechend der Gasart oder auf Kundenwunsch
- geringe Größe für einfache, problemlose Montage
- verschiedene Eingangsanschlüsse
- mit oder ohne Kondensatbohrung
- Schutzkappe gegen Verschmutzung
- SV805A (anlüftbar), zur einfachen Überprüfung der Funktion nach Betriebssicherheitsverordnung §15

- Adapter zum Anschluss der Abblaseleitung

Normen/Baubestimmungen

Gebaut und geprüft gemäß EN ISO 4126-1, AD 2000 Merkblatt A2 und VdTÜV-Merkblatt 100

Unternehmen zertifiziert nach ISO 9001 und DGRL 2014/68/EU Modul H

CE-Kennzeichnung gemäß:

- DGRL 2014/68/EU

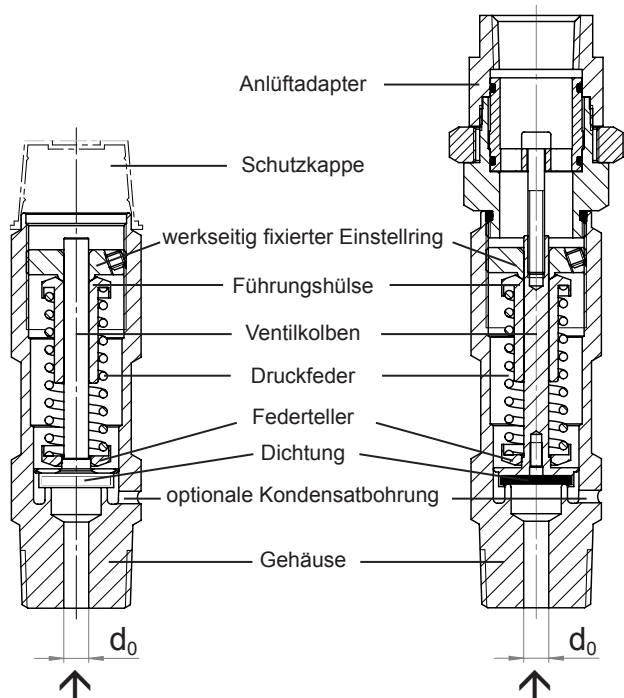
Gereinigt für O₂ gemäß:

- EIGA IGC Doc 13/12/E: Oxygen Pipeline and Piping Systems

Weitere Ausführungen und Optionen sowie Zubehör auf Anfrage.

Bitte geben Sie bei Anfragen Gasart, Temperatur, Öffnungsdruck, Eingangsanschluss und mit oder ohne Kondensatbohrung an!

	SV805	SV805A
Anlüftbar	–	✓
Öffnungsdruck	von 0,5 bis 45,0 bar	
Gasarten	alle technischen Gase	
Werkstoffe	Gehäuse und metallische Drehteile aus Messing oder Edelstahl, Druckfeder aus Edelstahl, Ventildichtung entsprechend der Gasart	
Schlüsselweite	27 mm	
Gewicht	ca. 260 g	ca. 660 g
Kennzeichnung	CE0045 TÜV*SV*18-931	
Bohrung (d₀)	6,0 mm bei 0,5 bis 25,0 bar 6,5 mm bei > 25,0 bis 45,0 bar	
Temperaturbereich	-60 °C bis ca. +150 °C (in Abhängigkeit zu Gasart und Ventildichtung)	
Adapter	zum Anschluss einer Abblaseleitung am Ausgang	–



SICHERHEITSVENTILE SV805 / 805A

0,5 bis 45,0 bar



Abblasevolumenstrom für Luft bei 23 °C (nur gültig bei atmosphärischem Gegendruck)

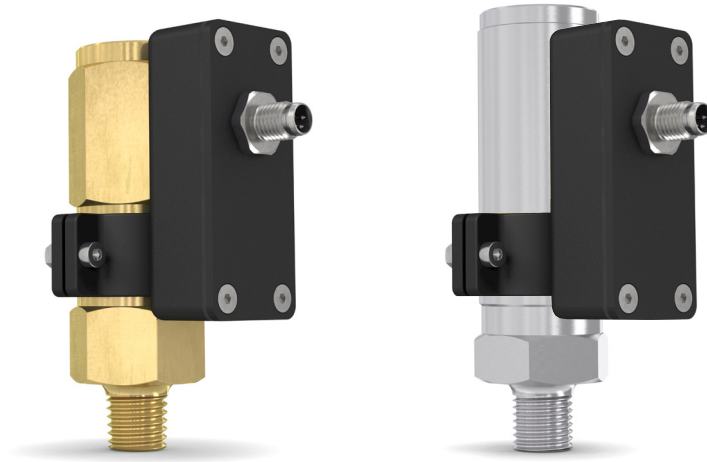
Öffnungsdruck	[bar]	0,5	1	2	3	4	5	6	7	8	9	10	11
Volumenstrom	[m³/h]	15,7	23,5	35,9	48,3	60,6	73	85,4	97,7	110,1	122,3	134,7	147
Öffnungsdruck	[bar]	12	13	14	15	16	17	18	19	20	21	22	23
Volumenstrom	[m³/h]	159,4	171,7	184,1	196,5	209,8	260,6	275,1	289,7	304,3	318,9	333,4	348
Öffnungsdruck	[bar]	24	25	26	27	28	29	30	31	32	33	34	35
Volumenstrom	[m³/h]	362,5	375,5	390	404,5	419	433,4	448	462,4	476,9	491,5	505,9	520,4
Öffnungsdruck	[bar]	36	37	38	39	40	41	42	43	44	45		
Volumenstrom	[m³/h]	534,9	549,4	563,9	578,4	592,9	607,4	621,9	636,3	650,9	665,3		

Ausführungen	Gehäuse- berstdruck	Baulänge [mm]		Eingang Aussengewinde (AG)	Ausgang Innengewinde (IG)	
		SV805	SV805A		SV805	SV805A
Messing	400 bar	90	137	G 1/4; 1/4" NPT G 3/8; 3/8" NPT M16 x 1,5; M18 x 1,5	M24 x 1	1/2" NPT
		95	142	G 1/2; 1/2" NPT G 3/4; 3/4" NPT M20 x 1,5		
Edelstahl (ES)	600 bar	96,5	143,5	G 1/4; 1/4" NPT; 1/4" VCR G 3/8; 3/8" NPT; 3/8" VCR M16 x 1,5; M18 x 1,5		
		101,5	148,5	G 1/2; 1/2" NPT; 1/2" VCR G 3/4; 3/4" NPT M20 x 1,5		

Adapter (für SV805) zum Anschluss einer Abblaseleitung am Ausgang

Ausführungen	Adapter mit O-Ring	Bestell-Nr.
Messing	M24 x 1 AG - 1/2" NPT IG	801413600K
	M24 x 1 AG - 3/4" NPT IG	802124900K
	M24 x 1 AG - G 1/2 AGS	802069800K
Stahl verzinkt	M24 x 1 AG - 1/2" NPT IG	801413703K
Edelstahl (ES)	M24 x 1 AG - 1/2" NPT IG	801727800K

SICHERHEITSVENTILE SV805 mit Smart-Option



**SV805
mit Smart-Option**

**SV805-ES
mit Smart-Option**

Erstklassige Industriearmaturen kombiniert mit High-Tech-Sensorik und Elektronik-Komponenten – das ist die Smart-Option von WITT.

	SV805 - mit Smart-Option
Öffnungsdruck	von 0,5 bis 45,0 bar
Werkstoffe für gasberührte Teile	Gehäuse und metallische Drehteile aus Messing oder Edelstahl, Druckfeder aus Edelstahl, Ventildichtung entsprechend der Gasart
Schlüsselweite	27 mm
Gewicht	ca. 260 g
Kennzeichnung	CE0045 TÜV*SV*13-931
Bohrung (d₀)	6,0 mm bei 0,5 bis 25,0 bar 6,5 mm bei > 25,0 bis 45,0 bar
Temperaturbereich	-30 °C bis +60 °C (in Abhängigkeit zu Gasart und Ventildichtung)
Spannungsversorgung	24 V DC
Schutzart	IP 67
Messgrößen /	geöffnet / geschlossen
Schnittstelle	Stecker M8, 4-polig
Digitalausgang	NPN / PNP open Collector
Adapter	zum Anschluss einer Abblaseleitung am Ausgang

Smarte Funktionen der Sicherheitsventile

- signalisiert geöffneten- bzw. geschlossenen Zustand
- NPN / PNP open Collector Signal