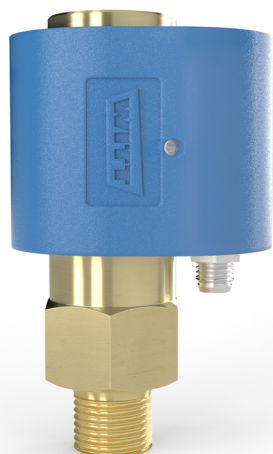


VALVOLE DI SICUREZZA SV805 SMART

0,5 bis 45,0 bar / con funzioni smart



SV805 Smart



SV805-ES Smart

Valvola di sicurezza ad azione diretta caricata a molla per lo sfiato della pressione in eccesso da serbatoi, tubazioni e altre apparecchiature, combinata con sensori high-tech e componenti elettronici.

La valvola di sicurezza SV805 smart segnala tramite un diodo rosso / verde, che indica il suo stato: aperto o chiuso. Il segnale viene quindi trasmesso a un centro di controllo remoto. I segnali di apertura e chiusura vengono trasferiti in tempo reale. Questa è una componente importante per la prevenzione degli incidenti e il monitoraggio dei processi.

Caratteristiche della valvola di sicurezza SV805

- conformità con la direttiva riguardante gli impianti a pressione 2014/68/UE, categoria IV, modulo B & D
- la pressione di scarico individuale
- il certificato TÜV relativo alla corretta pressione di taratura
- la possibilità di realizzazione in ottone o in acciaio inox (ES)
- guarnizioni di tenuta diverse a seconda del gas di utilizzo e secondo la richiesta del cliente
- la dimensione piccola garantisce il semplice montaggio
- diverse connessioni di ingresso

Caratteristiche Smart

- visualizzazione ottica dello stato "aperto" o "chiuso" tramite un diodo rosso / verde direttamente sulla valvola
- segnale digitale tramite un segnale a collettore aperto NPN / PNP, per la trasmissione a un centro di controllo remoto

Conformità alle direttive

Costruite e certificate EN ISO 4126-1

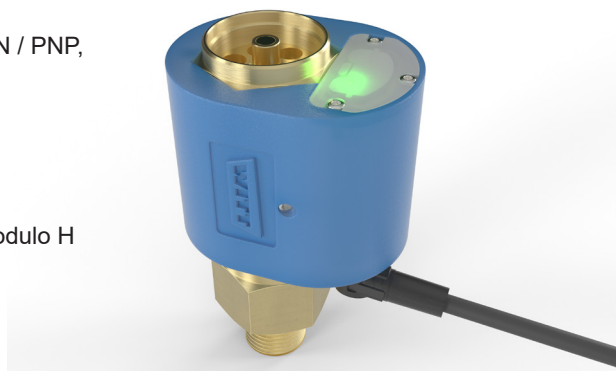
Società certificata secondo ISO 9001 e PED 2014/68/UE modulo H

Marcatura CE conforme alla normativa PED 2014/68/UE

Il sistema protetto non deve superare la categoria III

Idoneo per Ossigeno in accordo con EIGA 13/20 e CGA G-4.4: Oxygen Pipeline and Piping Systems

Sgrassato ad uso Ossigeno in accordo a EIGA 33/18 e CGA G-4.1: Cleaning of Equipment for Oxygen Service

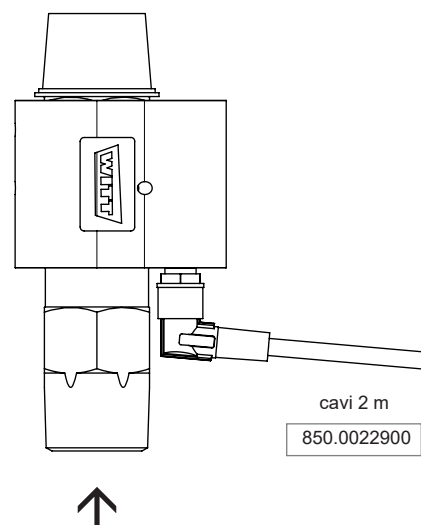


Display "chiuso"

VALVOLE DI SICUREZZA SV805 SMART

Dati tecnici

	SV805 Smart
Pressione di apertura	da 0,5 fino 45,0 bar
Tipi di gas	Gas non infiammabili incluso O ₂ Gas infiammabili fuori da zona Ex
Materiali a contatto con il gas	alloggiamento e parti in metallo tornite in ottone o acciaio inossidabile, molla di pressione in acciaio inossidabile, materiale di tenuta della valvola a seconda del gas
Larghezza tra i piani	27 mm
Peso	approx. 260 g
Marcatura	CE0045
Orifizio (d ₀)	6,0 mm da 0,5 fino 25,0 bar 6,5 mm da > 25,0 fino 45,0 bar
Range temperatura	-30 °C fino approx. +60 °C (dipendente da gas e guarnizione)
Alimentazione	24 V DC
Classe di protezione	IP 54
Parametri	Aperto/chiuso
Interfaccia	M8, 4-pin
Uscita digitale	NPN / PNP collettore aperto
Adattatore	per connessione raccordo di convogliamento



posizione di montaggio verticale

Portata di scarico, rif. Aria a 23 °C (valori a scarico libero, contropressione atmosferica)

Pressione di apertura [bar]	0,5	1	2	3	4	5	6	7	8	9	10	11
Portata di scarico [m ³ /h]	14,1	18,9	32,1	40,5	72,5	78,2	91,4	104,6	117,9	131,1	154	168,1
Pressione di apertura [bar]	12	13	14	15	16	17	18	19	20	21	22	23
Portata di scarico [m ³ /h]	182,2	196,3	210,4	224,5	238,6	252,8	246	259	272	285,1	298,1	311,1
Pressione di apertura [bar]	24	25	26	27	28	29	30	31	32	33	34	35
Portata di scarico [m ³ /h]	324,1	337,1	390	404,5	419	433,5	448	462,5	477	491,4	505,9	520,4
Pressione di apertura [bar]	36	37	38	39	40	41	42	43	44	45		
Portata di scarico [m ³ /h]	534,9	549,4	563,9	578,4	592,9	607,4	621,9	636,4	650,9	665,4		

Versione	Pressione di scoppio del corpo valvola	Lunghezza [mm]	Entrata Filettatura esterna (AG)	Uscita Madrevite (IG)
In Ottone	400 bar	90	G 1/4; 1/4" NPT G 3/8; 3/8" NPT M16 x 1,5; M18 x 1,5	M24 x 1
		95	G 1/2; 1/2" NPT G 3/4; 3/4" NPT M20 x 1,5	
In Acciaio inox (ES) 1.4404 316L	600 bar	96,5	G 1/4; 1/4" NPT; 1/4" VCR G 3/8; 3/8" NPT; 3/8" VCR M16 x 1,5; M18 x 1,5	
		101,5	G 1/2; 1/2" NPT; 1/2" VCR G 3/4; 3/4" NPT M20 x 1,5	