

WITT 아세틸렌 분해폭발 역화방지기, 최대 25 bar 모든 역화방지기 100% 테스트

장점

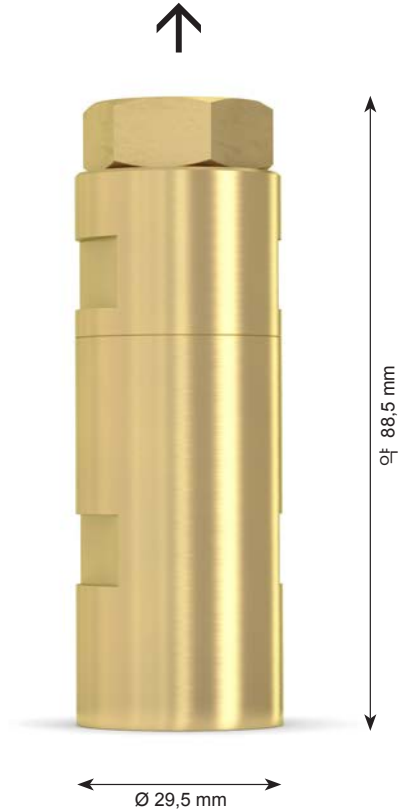
- TRAC 207, 조항 8.1 “아세틸렌 플랜트 분해폭발 역화방지기” 및 EN ISO 15615:2002, 6.4절 “아세틸렌 분해폭발 테스트” 에 따른 요구사항 충족, 시행 규약에 대한 적합성 (유럽산업가스협회 EIGA acetylene IGC Doc 123/04)
- BAM 단일 시험
- 아세틸렌 가스 실린더 충전 중 사고를 방지합니다.
- 표면적이 넓은 스테인레스 스틸 재질의 역화방지기 (flame arrestor [FA]), 모델별로 양방향 또는 단방향의 아세틸렌 분해폭발 역화를 방지합니다. (표 참조)
- 스프링 로드 논 리턴 밸브 (spring loaded non-return valve [NV])는 폭발성 혼합물을 형성하는 가스 역류를 방지합니다. (옵션) 개방 압력 약 60mbar

사용

- 아세틸렌 충전 장비 보호를 위한 고압 파이프 라인 아세틸렌 분해폭발 역화방지기
- WITT 분해폭발 역화방지기는 어떤 위치/방향으로도 설치할 수 있습니다.
- 최대 주변 온도 / 사용 온도 70 °C

유지보수

- 바디 리크 테스트 연례 진행이 권장됩니다.
- 분해폭발 역화방지기는 제조사가 서비스를 전담합니다.



모델 022-010

인증

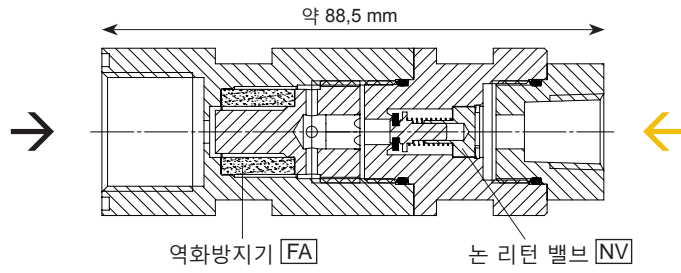
ISO 9001(품질경영시스템) 및 PED 2014/68/EU Module H 에 따른 기업 인증

최대 사용 압력 [bar]	하우징 재질	실링 재질	역화 FA	논리턴 NV	중량 [g]	입구 규격 [inch]	출구 규격 [inch]	주문 번호	분해폭발 중단방향	
									단방향	양방향
아세틸렌 (A) 25	브라스 (Brass)	EPDM	○	○	392	G 1/2 RH F	1/4" NPT F	022-010	○	-
			○	○	356	G 1/4 RH M with cone	G 1/4 F	022-011	○	-
			○	○	412	1/4" NPT F	1/4" NPT F	022-015	○	-
			○	-	385	G 1/2 RH M	W21.8x1/14 M	022-014	○	-
			○	-	392	5/8LH NEN 3268 Nr. 8	1/8" NPT F	022-002	○	-
			○	-	392	M24x1 M	1/4" NPT F	022-013	-	○

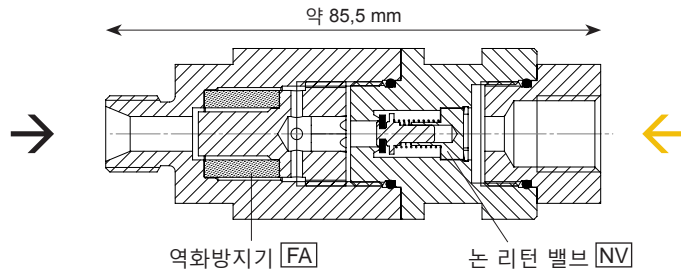
고객 요청시 기타 연결 규격 가능

아세틸렌 분해폭발 역화방지기 MGN

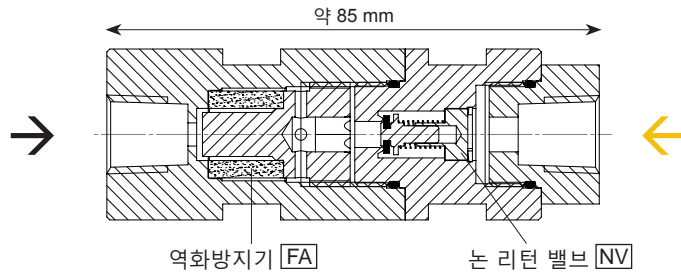
022-010



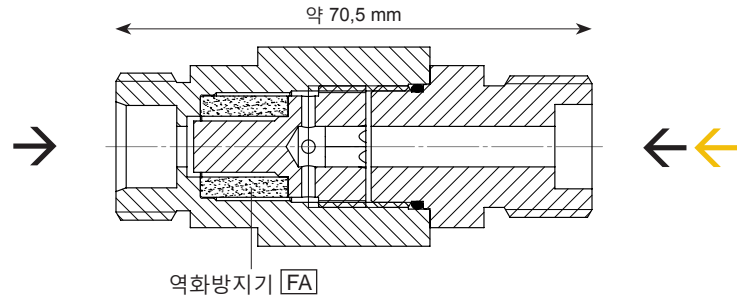
022-011



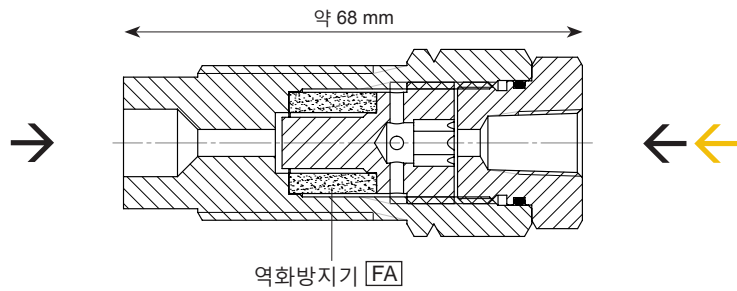
022-015



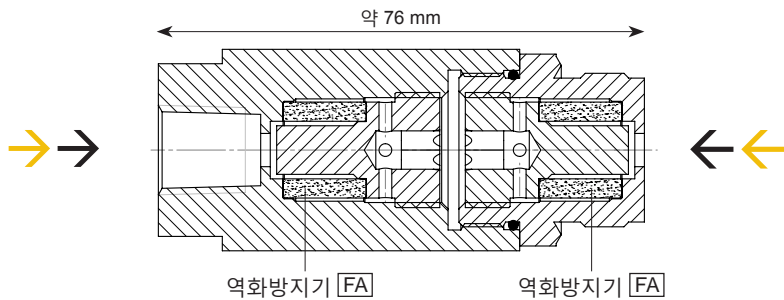
022-014



022-002



022-013

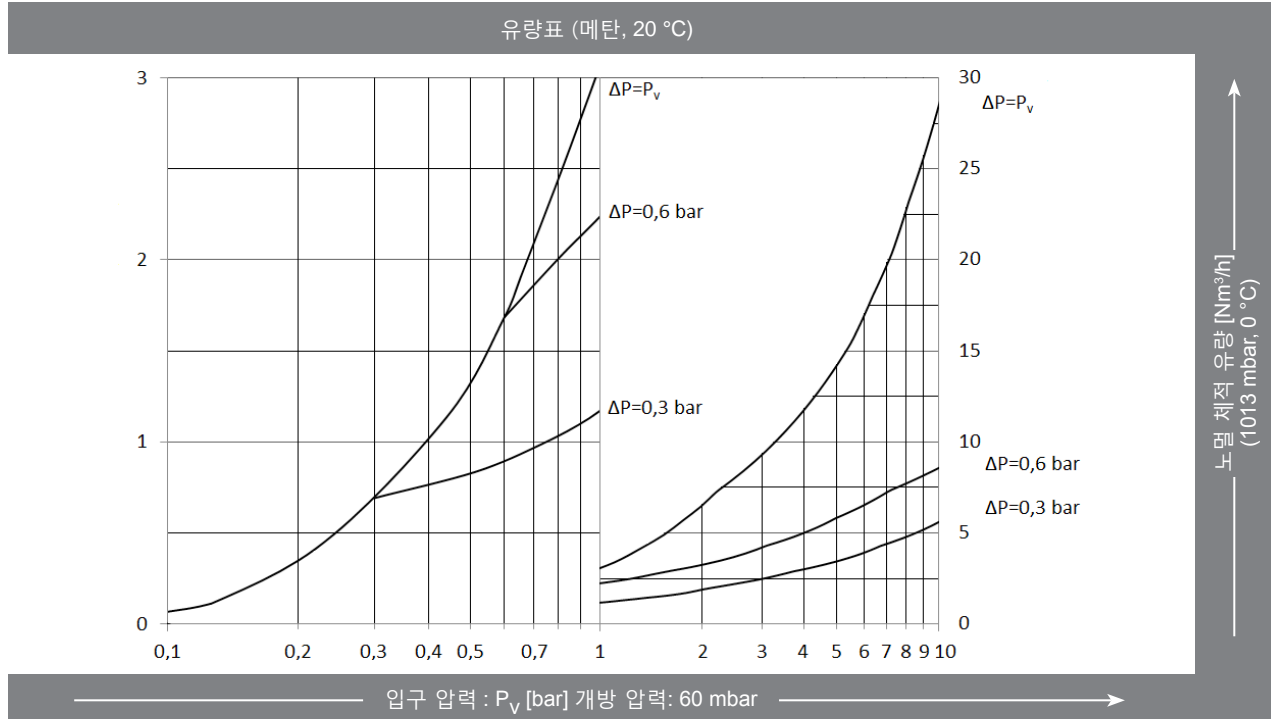


→ 흐름 방향

→ 아세틸렌 분해폭발 (이 방향에서 C₂H₂ 분해를 중단함)

022-011

환산 계수:
아세틸렌 x 1,04



ST19 - D02/C7 제품 사양 업데이트에 따라 일부 내용이 변경될 수 있습니다