

ZAWORY BEZPIECZEŃSTWA SV805 / 805A

ciśnienie otwarcia od 0,5 do 45,0 bar



NOWOŚĆ – z inteligentną opcją

Patrz strona 3



SV805



SV805-ES



SV805A



SV805A-ES

Sprężynowe, bezpośredniego działania zawory bezpieczeństwa do upuszczania nadmiaru ciśnienia oparów i gazów ze zbiorników, rurociągów i innych części instalacji ciśnieniowych.

Zalety

- spełniają zapisy zawarte w dyrektywie ciśnieniowej 2014/68/UE, kategoria IV, moduł B i D
- indywidualnie nastawiane ciśnienie otwarcia
- poświadczenie jednostki TÜV o przeprowadzeniu kontroli nastawy ciśnienia otwarcia
- dostępne z mosiądzu lub stali szlachetnej
- uszczelnienia w zależności od medium gazowego lub wg zamówienia
- niewielkie gabaryty w celu ułatwienia montażu
- różne przyłącza wlotowe
- kaptur ochronny w celu ochronny przed zanieczyszczeniami
- SV805A (z odpowietrzeniem) ułatwiający przeprowadzenie próby otwarcia i ponownego zamknięcia
- Adapter do podłączenia rurociągu wydmuchowego

Normy / przepisy

Wyprodukowane i sprawdzane zgodnie z PN EN ISO 4126-1 PN EN ISO 4126-1, 2000 strona A2 oraz VdTÜV strona 100

Zakład produkcyjny certyfikowany wg ISO 9001 oraz moduł H dyrektywy 2014/68/UE

Znakowanie CE zgodnie z:

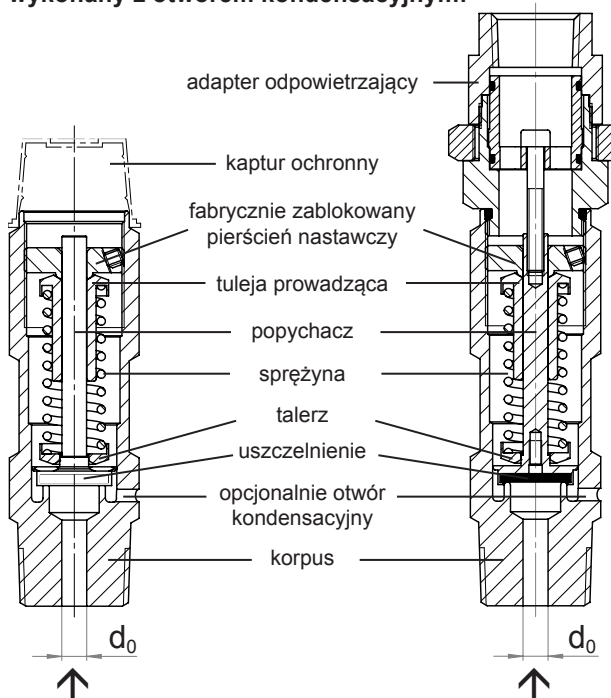
- dyrektywa 2014/68/UE

Oczyszczone do użytkowania z tlenem zgodnie z:
- EIGA IGC Doc 13/12/E: Oxygen Pipeline and Piping Systems

Inne opcje wykonania oraz osprzęt dodatkowy dostępny na specjalne zapytanie ofertowe.

Przy zamówieniach lub zapytaniach ofertowych prosimy podać medium gazowe, temperaturę zastosowania, ciśnienie otwarcia oraz czy zawór ma być wykonany z otworem kondensacyjnym!

| | SV805 | SV805A |
|------------------------------------|---|-----------|
| Odpowietrzenie | – | ✓ |
| Ciśnienie otwarcia | od 0,5 do 45,0 bar | |
| Gazy | wszystkie gazy techniczne | |
| Materiały | korpus mosiądz lub stal szlachetna, sprężyna ze stali nierdzewnej, uszczelnienia w zależności od rodzaju gazu | |
| Rozmiar klucza | 27 mm | |
| Waga | ok. 260 g | ok. 660 g |
| Znakowanie | CE0045 TÜV*SV*18-931 | |
| Średnica gniazda (d ₀) | 6,0 mm od 0,5 do 25,0 bar 6,5 mm od > 25,0 do 45,0 bar | |
| Zakres temperatur | od -60 °C do ok. +150 °C (zależna od rodzaju gazu i uszczelnień) | |
| Adapter | do podłączenia rurociągu upustowego do wylotu z zaworu | – |



ZAWORY BEZPIECZEŃSTWA SV805 / 805A

ciężnienie otwarcia od 0,5 do 45,0 bar

Strumień objętości wypływu powietrza przy temperaturze 20 °C
(przy przeciżnieniu atmosferycznym)

| | | | | | | | | | | | | | |
|---------------------|---------------------|-------|-------|-------|-------|-------|-------|-------|-------|-------|-------|-------|-------|
| Ciężnienie otwarcia | [bar] | 0,5 | 1 | 2 | 3 | 4 | 5 | 6 | 7 | 8 | 9 | 10 | 11 |
| Strumień wypływu | [m ³ /h] | 15,7 | 23,5 | 35,9 | 48,3 | 60,6 | 73 | 85,4 | 97,7 | 110,1 | 122,3 | 134,7 | 147 |
| Ciężnienie otwarcia | [bar] | 12 | 13 | 14 | 15 | 16 | 17 | 18 | 19 | 20 | 21 | 22 | 23 |
| Strumień wypływu | [m ³ /h] | 159,4 | 171,7 | 184,1 | 196,5 | 209,8 | 260,6 | 275,1 | 289,7 | 304,3 | 318,9 | 333,4 | 348 |
| Ciężnienie otwarcia | [bar] | 24 | 25 | 26 | 27 | 28 | 29 | 30 | 31 | 32 | 33 | 34 | 35 |
| Strumień wypływu | [m ³ /h] | 362,5 | 375,5 | 390 | 404,5 | 419 | 433,4 | 448 | 462,4 | 476,9 | 491,5 | 505,9 | 520,4 |
| Ciężnienie otwarcia | [bar] | 36 | 37 | 38 | 39 | 40 | 41 | 42 | 43 | 44 | 45 | | |
| Strumień wypływu | [m ³ /h] | 534,9 | 549,4 | 563,9 | 578,4 | 592,9 | 607,4 | 621,9 | 636,3 | 650,9 | 665,3 | | |

| Materiał | Ciężnienie niszczące korpus | Długość [mm] | | Przyłącze wlotowe gwint zewnętrzny (AG) | Przyłącze wylotowe gwint wewnętrzny (IG) | |
|----------------------|-----------------------------|--------------|--------|--|--|----------|
| | | SV805 | SV805A | | SV805 | SV805A |
| Mosiądz | 400 bar | 90 | 137 | G 1/4; 1/4" NPT G 3/8; 3/8" NPT M16 x 1,5; M18 x 1,5 | M24 x 1 | 1/2" NPT |
| | | 95 | 142 | G 1/2; 1/2" NPT G 3/4; 3/4" NPT M20 x 1,5 | | |
| Stal nierdzewna (ES) | 600 bar | 96,5 | 143,5 | G 1/4; 1/4" NPT; 1/4" VCR G 3/8; 3/8" NPT; 3/8" VCR M16 x 1,5; M18 x 1,5 | | |
| | | 101,5 | 148,5 | G 1/2; 1/2" NPT; 1/2" VCR G 3/4; 3/4" NPT M20 x 1,5 | | |

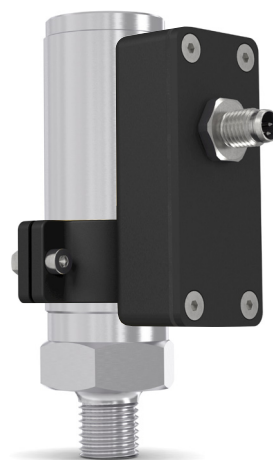
Adapter (do SV805) w celu podłączenia rurociągu upustowego do wylotu z zaworu

| Materiał | Adapter redukcyjny z O-ringiem | Nr katalogowy |
|----------------------|--------------------------------|---------------|
| Mosiądz | M24 x 1 AG - 1/2" NPT IG | 801413600K |
| | M24 x 1 AG - 3/4" NPT IG | 802124900K |
| | M24 x 1 AG - G 1/2 AGS | 802069800K |
| Stal ocynkowana | M24 x 1 AG - 1/2" NPT IG | 801413703K |
| Stal nierdzewna (ES) | M24 x 1 AG - 1/2" NPT IG | 801727800K |

ZAWORY BEZPIECZEŃSTWA SV805 z inteligentną opcją



SV805
z inteligentną opcją



SV805-ES
z inteligentną opcją

Najwyższej jakości zawory połączone z zaawansowanymi technologicznie czujnikami i elementami elektronicznymi - to właśnie inteligentna opcja od firmy WITT.

| | SV805 - z inteligentną opcją |
|------------------------------------|---|
| Ciśnienie otwarcia | od 0,5 do 45,0 bar |
| Materiały | obudowa i części metalowe toczone z mosiądzu lub stali nierdzewnej, sprężyna wykonana ze stali nierdzewnej, materiał uszczelniający zaworu w zależności od gazu |
| Rozmiar klucza | 27 mm |
| Waga | ok. 260 g |
| Znakowanie | CE0045 TÜV*SV*13-931 |
| Średnica gniazda (d ₀) | 6,0 mm dla 0,5 do 25,0 bar 6,5 mm dla > 25,0 do 45,0 bar |
| Zakres temperatury | -30 °C do +60 °C (w zależności od gazu oraz użytego materiału uszczelnień) |
| Zasilanie | 24 V DC |
| Klasa ochrony | IP 67 |
| Parametry | otwarty / zamknięty |
| Interfejs | M8, wtyczka 4-pin |
| Wyjście cyfrowe | NPN / PNP otwarty kolektor |
| Adapter | do podłączenia rurociągu upustowego do wylotu z zaworu |

Inteligentne funkcje zaworów bezpieczeństwa

- sygnalizacja statusu: otwarty lub zamknięty
- cyfrowy sygnał NPN / PNP z otwartym kolektorem