

# СИСТЕМА КОНТРОЛЯ ВХОДНОГО ДАВЛЕНИЯ С МОДУЛЕМ NXT+

Система контроля входного давления, возможно применение в качестве самостоятельного прибора или встроенного технического блока.

Обеспечение оптимального качества продукции и рентабельности производства благодаря непрерывному контролю входного давления.

Одна из самых современных систем контроля входного давления в газосмесительном оборудовании. Одновременный контроль давлений на входе и в ресивере гарантирует стабильное качество производственного процесса.



## Преимущества

- одновременный контроль до 3-х входов газа
- интуитивное управление посредством пленочной клавиатуры, в сочетании с LCD-монитором и зелеными лампами LED
- различные уровни доступа для операторов
- постоянное отображение результатов измерения давления
- повышенная надежность рабочего процесса
- регистрация ошибки или превышение пороговых параметров вызывают аварийный сигнал и «сухой» контакт (например, для автоматической остановки процесса для предотвращения брака продукции)
- USB-интерфейс для экспорта данных
- непрерывный контроль установленных пороговых значений



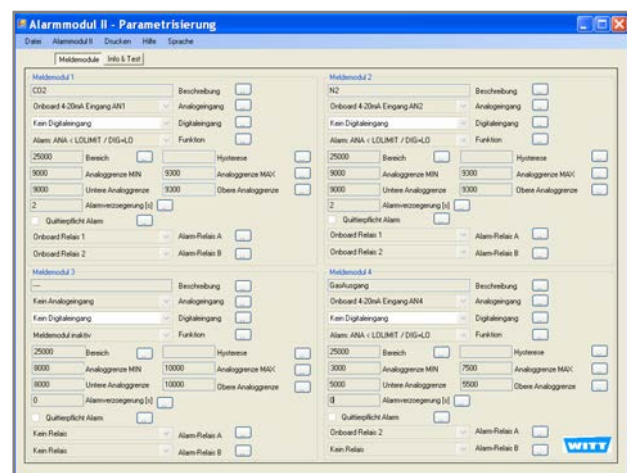
## Опции

- для горючих газов модель «Ex» в сепаратном корпусе
- кабель для трансфера данных
- программное обеспечение ALARM CONTROL для удобного администрирования
- встроенная запись полученных результатов измерений
- встроенный электронный регистрирующий прибор



**Дальнейшие модели, опции и аксессуары – по запросу.**

**Просьба указывать при запросах виды газов!**



## СИСТЕМА КОНТРОЛЯ ВХОДНОГО ДАВЛЕНИЯ С МОДУЛЕМ NXT+



<b>Модель</b>	встроенная или сепаратная система контроля входного давления с модулем NXT+
<b>Виды газов</b>	все технические газы (кроме токсичных и агрессивных, а также смесей горючих газов с кислородосодержащими смесями)
<b>Температура</b>	-10 °C – +50 °C (эксплуатация) -20 °C – +60 °C (хранение)
<b>Взрывозащита ATEX (опционально)</b>	Zone 1, II 2G IIB+H <sub>2</sub> T3
<b>Резьбовые соединения горючие газы</b>	G 1/4 RH, WITTFIX 6 mm G 3/8 LH, WITTFIX 6 mm другие по запросу
<b>Пороговые значения для аварийной сигнализации</b>	мин. 0 до макс. 40 бар изб.
<b>Интерфейс</b>	USB
<b>Аналоговые входы</b>	4-20 mA
<b>«Сухие» контакты</b>	250 V 2A или 24 V 2 A
<b>Корпус</b>	корпус для настенного монтажа (IP65)
<b>Вес</b>	пр. 5,0 кг
<b>Размеры (ВхШхД)</b>	пр. 302 x 280 x 158 мм (без адаптеров)
<b>Электропитание</b>	230 V AC, 110 V AC или 24 V DC
<b>Нормы/сертификаты</b>	компания сертифицирована по стандартам ISO 9001 маркировка CE согласно: - ЭМС 2014/30/EU - директиве по низковольтному оборудованию 2014/35/EU - ATEX 95 директива 2014/34/EU