

# MEZCLADOR DE GAS MED-MG

para aire sintético medicinal

MED-MG 50-2ME GB A

MED-MG 100-2ME GB A

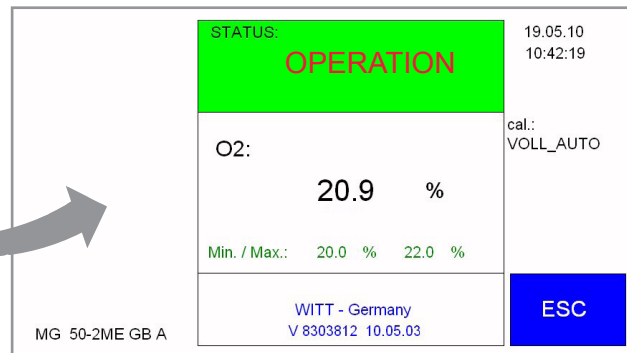
MED-MG 200-2ME GB A

MED-MG 500-2ME GB A



Mezclador de gas para la generación de aire sintético medicinal (según DIN EN ISO 7396-1).

Producto sanitario de la clase IIb, marcado CE según la normativa europea 93/42/CEE.



Rango de caudal de 0 hasta aproximadamente 675 Nm<sup>3</sup>/h.

Para obtener la relación exacta entre presión y caudal, véase los datos técnicos en el dorso.

### Atención:

El equipo precisa de un depósito de gas:

Modelo	MED-Depósito	Ref.-N°
MED-MG 50-2ME GB A	≥ 100 l	605-515
MED-MG 100-2ME GB A	≥ 250 l	606-516
MED-MG 200-2ME GB A	≥ 500 l	607-513
MED-MG 500-2ME GB A	≥ 2000 l	a petición

### De fácil manejo

- fácil manejo a través de pantalla táctil
- mezcla prefijada (ajustable en el interior del mezclador de gas)
- retirada de mezcla de gas de cero hasta caudal máximo

### Alta seguridad de procesos

- elevada seguridad de abastecimiento a través de un diseño redundante de todos los componentes relevantes a la seguridad
- 2 integrados analizadores independientes de oxígeno para un control continuo de la mezcla de gas y su documentación
- automonitoreo de los analizadores a través de un control adicional mediante un módulo de alarma
- control del abastecimiento de gas por medio transmisores de presión
- presiones de entrada demasiadas bajas generan una alarma luminosa y cortan el suministro
- para proteger los ajustes del equipo tanto la puerta delantera como la trasera disponen de cerradura
- independiente de oscilaciones de presión en el abastecimiento de gas
- permite una retirada de gas intermitente
- conexión USB para la transmisión de datos
- conexión Ethernet para la integración en la red local
- control de válvulas solenoides instaladas por parte del cliente

### Opcional

- calentador
- calibración automática
- analizador de humedad

# MEZCLADOR DE GAS MED-MG

## para aire sintético medicinal



<b>Modelo</b>	MED-MG 50/100/200/500 -2ME GB A	<b>Registro</b>	salida analógica 4-20 mA o 0-10 V
<b>Gases</b>	nitrógeno y oxígeno	<b>Interfaces</b>	puerto USB, Ethernet para el almacenamiento y la evaluación de datos en un soporte informático externo
<b>Rango de mezcla</b>	20,9% oxígeno (ajustable)	<b>Armario</b>	acero, pintado, IP55
<b>Ajustes de presión</b>	véase tablas ajustes recomendados para una velocidad de gas ≤ 25 [m/s]	<b>Peso</b>	aprox. 132 kg (MED-MG 50), aprox. 135 kg (MED-MG 100), aprox. 145 kg (MED-MG 200), aprox. 260 kg (MED-MG 500)
<b>Diferencia de presiones de entrada entre los gases</b>	máx. 3 bar	<b>Dimensiones (AxLxA)</b>	aprox. 1730 x 650 x 640 mm (sin conexiones)
<b>Caudal (aire)</b>	véase tablas	<b>Nivel de ruido</b>	≤ 70 dBA
<b>Temperatura (Gas)</b>	0 °C hasta 45 °C	<b>Alimentación</b>	230 V AC, 110 V AC
<b>Temperatura (alrededor)</b>	5 °C hasta 45 °C	<b>Consumo eléctrico</b>	230 V AC, 0,6 A
<b>Diferencia de temperaturas entre los gases</b>	máx. 15 °C	<b>Normas</b>	Sistema de gestión de calidad completo certificado según la directiva de productos sanitarios 93/42/CEE, anexo II sin sección 4 Marcado CE según: - Directiva de aparatos a presión 2014/68/UE - Directiva de productos sanitarios 93/42/CEE
<b>Humedad máxima</b>	≤ 50% con 40 °C ≤ 90% con 20 °C		
<b>Precisión</b>	±0,8% abs. (según DIN EN ISO 7396-1/2013)		
<b>Principio de medición</b>	sensores paramagnéticos, rango de medición 0 – 30% O <sub>2</sub> , de larga vida útil		
<b>Contactos de alarma</b>	alarma por concentración mín./máx. ajustable con 3 contactos - de libre potencial		

### Conexiones de gas

	MED-MG 50	MED-MG 100	MED-MG 200	MED-MG 500
<b>Entradas</b>	G 1 AG, WITTFIX para tubería de cobre 22 mm			
<b>O<sub>2</sub></b>	G 1 AG, WITTFIX para tubería de cobre 22 mm			Brida DN 32 / PN 40
<b>N<sub>2</sub></b>	G 1 AG, WITTFIX para tubería de cobre 22 mm			Brida DN 50 / PN 40
<b>Salida</b>	G 1 AG, WITTFIX para tubería de cobre 22 mm			Brida DN 50 / PN 40

**Caudal MED-MG 50 (en Nm<sup>3</sup>/h) en relación con aire**

presión mín. del depósito en bar  
(presión máx. del depósito 0,5 bar más alto)

	2,5	3,5	4,5	5,5	6,5	7,5	8,5
4	-	-	-	-	-	-	-
5	19	-	-	-	-	≤ 25 [m/s]	-
6	27	22	-	-	-	-	-
7	33	30	23	-	-	-	-
8	41	38	32	26	-	-	-
9	46	45	41	35	27	-	-
10	51	50	49	45	38	28	-
11	57	57	57	57	55	52	46
12	62	62	62	62	61	59	55
13	67	67	67	67	67	65	62

**Caudal MED-MG 100 (en Nm<sup>3</sup>/h) en relación con aire**

presión mín. del depósito en bar  
(presión máx. del depósito 0,5 bar más alto)

	2,5	3,5	4,5	5,5	6,5	7,5	8,5
4	-	-	-	-	-	-	-
5	39	-	-	-	-	≤ 25 [m/s]	-
6	56	48	-	-	-	-	-
7	68	63	52	-	-	-	-
8	81	75	69	59	-	-	-
9	90	88	82	74	60	-	-
10	103	101	99	93	82	68	-
11	115	114	113	108	100	91	72
12	126	125	123	120	115	104	92
13	138	137	136	134	131	125	113

**Caudal MED-MG 200 (en Nm<sup>3</sup>/h) en relación con aire**

presión mín. del depósito en bar  
(presión máx. del depósito 0,5 bar más alto)

	2,5	3,5	4,5	5,5	6,5	7,5	8,5	9,5
4	-	-	-	-	-	-	-	-
5	73	-	-	-	-	-	≤ 25 [m/s]	-
6	100	84	-	-	-	-	-	-
7	120	107	89	-	-	-	-	-
8	140	129	115	93	-	-	-	-
9	162	154	142	125	102	-	-	-
10	182	176	165	152	132	105	-	-
11	205	200	191	180	164	144	115	-
12	223	218	211	201	185	170	147	99
13	244	239	234	224	212	198	181	120

**Caudal MED-MG 500 (en Nm<sup>3</sup>/h) en relación con aire**

presión mín. del depósito en bar  
(presión máx. del depósito 0,5 bar más alto)

	2,5	3,5	4,5	5,5	6,5	7,5	8,5	9,5
4	-	-	-	-	-	-	-	-
5	240	-	-	-	-	-	≤ 25 [m/s]	-
6	310	220	-	-	-	-	-	-
7	370	360	260	-	-	-	-	-
8	420	420	380	290	-	-	-	-
9	450	450	450	425	360	-	-	-
10	515	515	495	490	440	380	-	-
11	565	565	565	545	530	435	410	-
12	620	620	620	590	565	557	462	433
13	675	675	675	661	643	618	524	490